

DW 2 MENGGALAKKAN PELANCONGAN DESA BERASASKAN KOMUNITI (COMMUNITY-BASED RURAL TOURISM)

Cadangan inisiatif **pelancongan berasaskan komuniti (Community-Based Rural Tourism)** adalah melibatkan beberapa **tindakan strategik** sebagaimana berikut:

DW 2.1: Menaik Taraf (*Scalling-Up*) Program *Homestay, Kampungstay dan Desastay* bagi Kampung Berdaftar Sedia Ada dan Berpotensi sebagai Pelancongan Berasaskan Komuniti (CBT)

CADANGAN TINDAKAN DAN PROGRAM

Justifikasi Cadangan:

- Mengenal pasti kampung-kampung yang berpotensi untuk didaftarkan sebagai program *homestay* dan *desastay* dengan kerjasama MOTAC Johor dan Tourism Johor.
- Menaik taraf program *homestay* sedia ada yang berpotensi untuk menarik lebih ramai pelancong.

Komponen Cadangan:

- Mendaftarkan kampung-kampung yang berpotensi untuk dijadikan *homestay* dan *desastay* dengan kerjasama pihak MOTAC.
- Mengenal pasti produk USP bagi kampung atau disekitarnya untuk menjadi daya tarikan utama.
- Memberi latihan berkaitan CBT dan *ASEAN Standard Homestay Guidelines* kepada peserta-peserta *homestay* bagi menaik taraf *homestay*.
- Menaik taraf konsep *homestay* tradisional kepada konsep *desastay*.
- Mengalakkan promosi dan pemasaran secara digital untuk menarik pelancong luar negara.
- Menyediakan pakej-pakej unik mengikut *trend* semasa pasaran tertentu seperti pakej *post-tourism*.

Kaedah Pelaksanaan:

- Pelaksanaan projek melalui kerjasama awam.

CADANGAN LOKASI

Cadangan ini melibatkan **13 kampung**.

Daerah	Kampung Dalam Bandar	Kampung Luar Bandar
Batu Pahat	-	2
Kluang	-	8
Mersing	-	3
Jumlah	-	13

AGENSI PELAKSANA

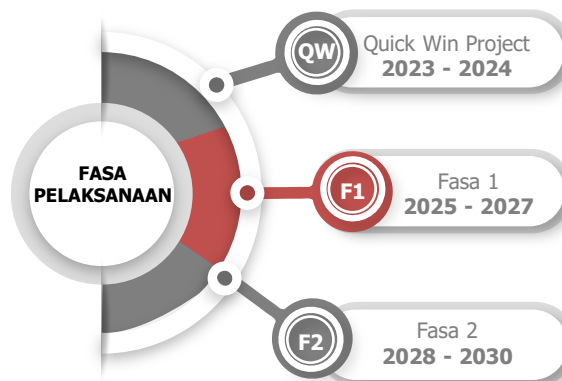
Pemula	Pelaksana
<ul style="list-style-type: none"> • MOTAC Johor • Tourism Johor 	<ul style="list-style-type: none"> • PBT • JPCK

ANGGARAN KOS

- Kos Penyelenggaraan Homestay, kemudahan dan infrastruktur = RM 500,000 bagi setiap kampung.
- Kos Kursus peserta = RM 20,000 ribu per kampung sebanyak 2 kali (mengikut fasa) dengan jumlah kos RM 520,000.
- Kos Papan Tanda arah/Informasi = RM 10,000 per kampung dengan jumlah kos RM 130,000.
- Kos Pemasaran = RM 25,000 ribu per kampung dengan jumlah kos RM 325,000.

Jumlah Keseluruhan Kos: RM 1,475,000

FASA PELAKSANAAN



Penemuan Strategik

Terdapat enam (6) buah *homestay desastay* yang berdaftar di bawah MOTAC Johor dan Tourism Johor. Namun begitu, terdapat kekurangan latihan dari segi pemasaran, promosi serta pengendalian program *homestay*.

Antara 6 *homestay* yang berdaftar adalah:

- i. *Homestay* Kampung Parit Tengah, Batu Pahat
- ii. *Homestay* Felda Ayer Hitam, Kluang
- iii. *Homestay* Felda Ulu Dengar, Kluang
- iv. *Homestay* Kg Dato Ibrahim Majid, Kluang
- v. *Homestay* Felda Tenggaroh 3, Mersing
- vi. *Homestay* Kampung Air Papan, Mersing

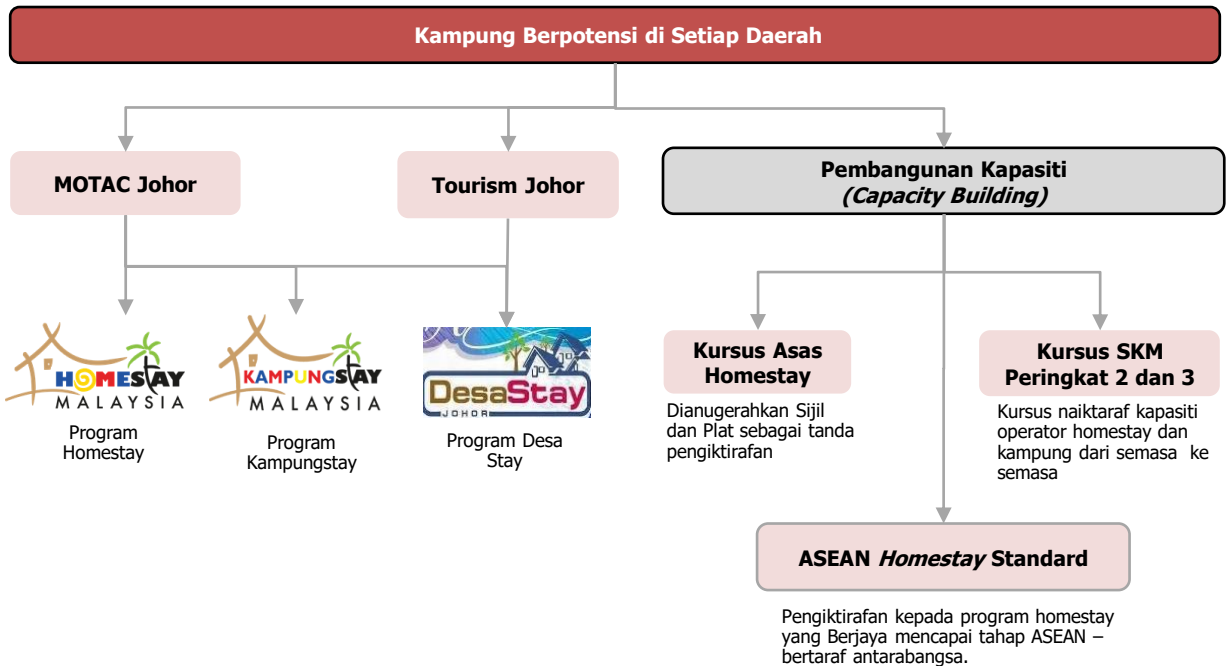
Cadangan menaik taraf 6 kampung *homestay* ini adalah bersesuaian dengan fokus utama pelancongan desa iaitu mengoptimumkan pelancongan desa berasaskan komuniti (CBRT).

Hasil penemuan kajian mendapati sejumlah 13 kampung yang berpotensi untuk didaftarkan bagi program *homestay*, iaitu:

- i. *Homestay* Kg, Parit Tengah, Batu Pahat
- ii. Kg., Parit Nipah Darat, Batu Pahat
- iii. *Homestay* Felda Ayer Hitam, Kluang
- iv. *Homestay* Felda Ulu Dengar, Kluang
- v. *Homestay* Kg Dato Ibrahim Majid, Kluang
- vi. Kg. Parit Ghani, Kluang
- vii. Kg. Isnin Maarof, Kluang
- viii. Kg. Sri Lukut, Kluang
- ix. Kg. Orang Asli Sungai Peroh, Kluang
- x. Kg. Orang Asli Berasau, Kluang
- xi. *Homestay* Felda Tenggaroh 3, Mersing
- xii. *Homestay* Kampung Air Papan, Mersing
- xiii. Kg. Bahagia, Mersing

13 *homestay* dan kampung yang telah dikenal pasti berpotensi akan dibangunkan bagi tujuan *homestay*, *kampungstay*, dan *desastay* melalui MOTAC Johor dan Tourism Johor. Perincian rangka kerja yang akan dijalankan adalah seperti berikut.

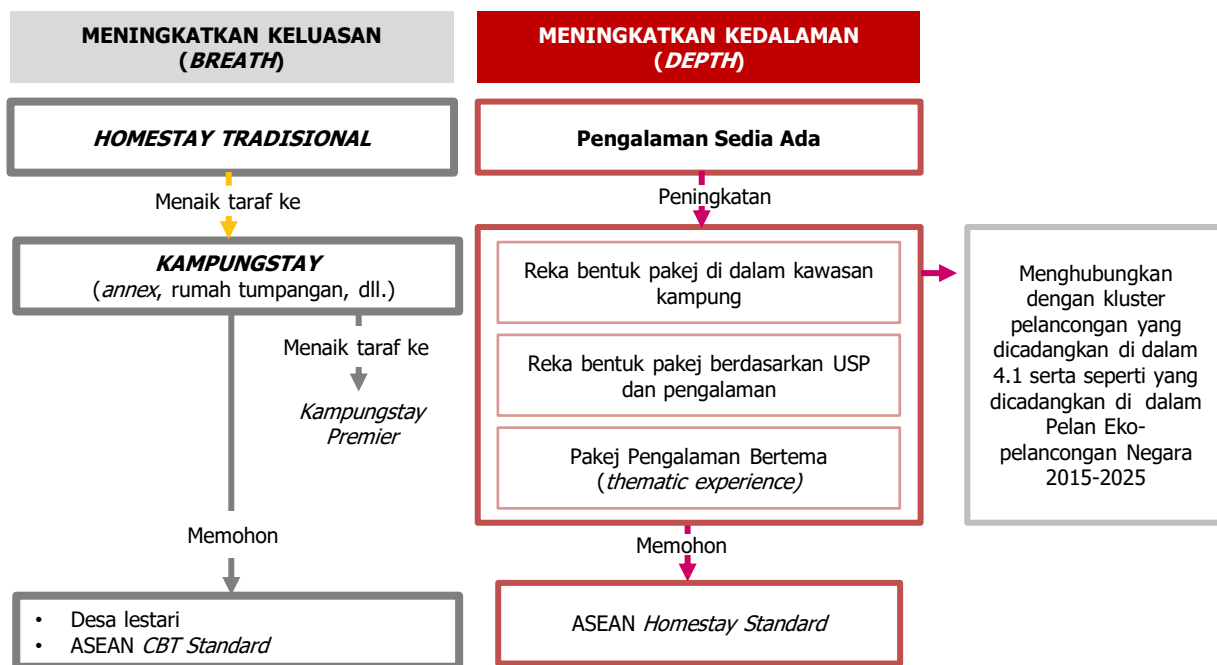
Rajah 4.39: Rangka Kerja Naiktaraf (*Upskilling*) Program *Homestay* Sedia ada dan Mendaftarkan Kampung berpotensi sebagai kampung *Homestay* melalui Pembangunan Kapasiti



Sumber: Kajian PHS Desa Negeri Johor (Fasa 2: Johor Tengah), 2020

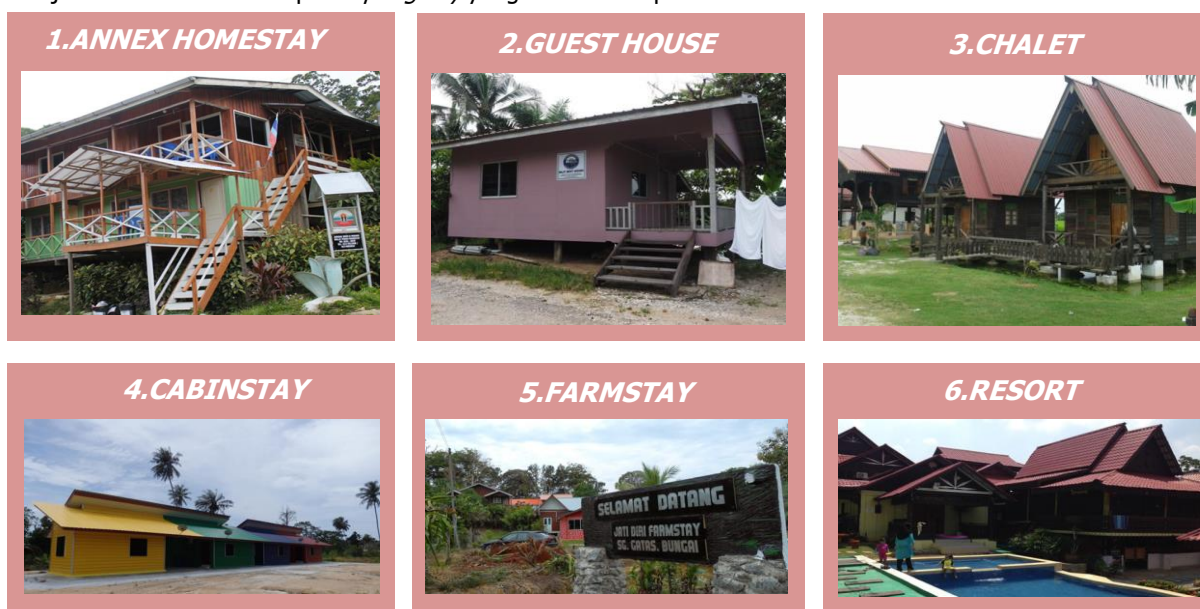
Bagi meningkatkan kedalaman pengalaman *homestay* (*Breath*), serta menarik pelancong yang mempunyai pelbagai latar belakang, variasi *kampungstay* perlu diterapkan sebagai pilihan terutama bagi pasaran domestik. Ini juga dapat mengelakkan daripada kemunculan *homestay-homestay* tidak berdaftar, agar pemilik *kampungstay* ini juga dapat mendaftar sebagai peserta di bawah MOTAC. Sehubungan itu, rangka kerja bagi menaik taraf program inap desa dicadangkan bagi memperkukuhkan program inap desa sedia ada dan baru serta menambah baik pakej dan aktiviti yang ditawarkan. Perincian rangka kerja adalah seperti berikut.

Rajah 4.40: Rangka Kerja Menaik Taraf (*Scaling-Up*) Program Inap Desa melalui Perkembangan Perkhidmatan dan Kedalaman Pengalaman Pelancong



Sumber: MOTAC dan TPRG, 2017

Rajah 4.41: Variasi Konsep *Kampungstay* yang boleh diterapkan



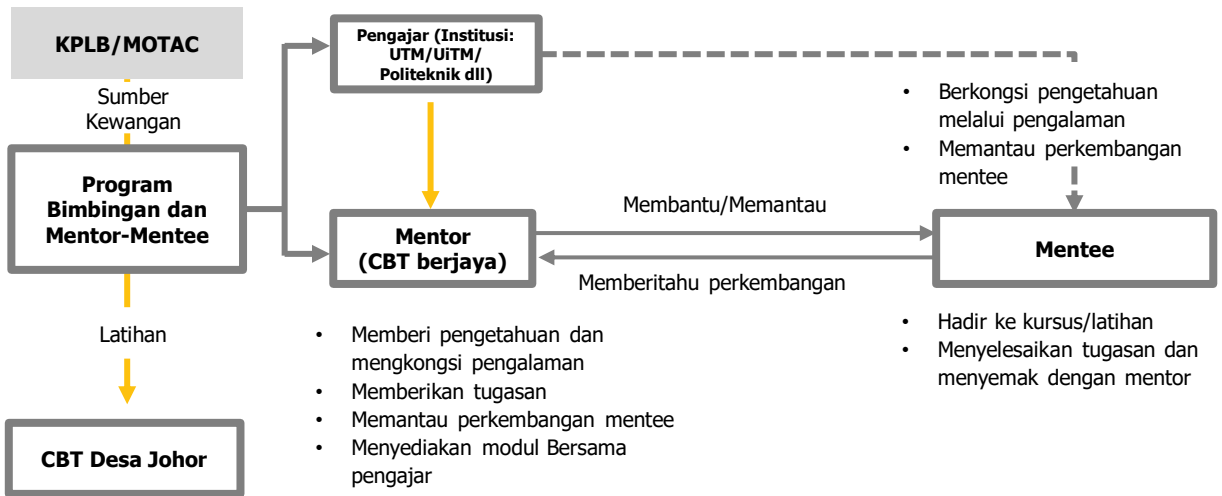
Sumber: MOTAC dan TPRG, 2017

Program Kursus dan Latihan CBT bagi peningkatan kapasiti komuniti tempatan

Program CBT Capacity Building diberikan untuk meningkatkan dan mengekalkan CBT bagi kampung-kampung yang terlibat. Terdapat beberapa program yang menggunakan pendekatan latihan dan program mentor-mentee boleh dijalankan bagi meningkatkan kemahiran penduduk desa di Wilayah Tengah Johor.

Bil.	Latihan atau Program yang boleh dijalankan
1.	Kursus Asas Perniagaan
2.	Latihan Pengurusan <i>Homestay</i>
3.	Latihan " <i>Community 2 Community</i> "
4.	Latihan Kemahiran Bahasa Pelancong (English, Jepun, Korea, China dll)
5.	Kursus " <i>housekeeping</i> " dan " <i>Hospitality</i> "

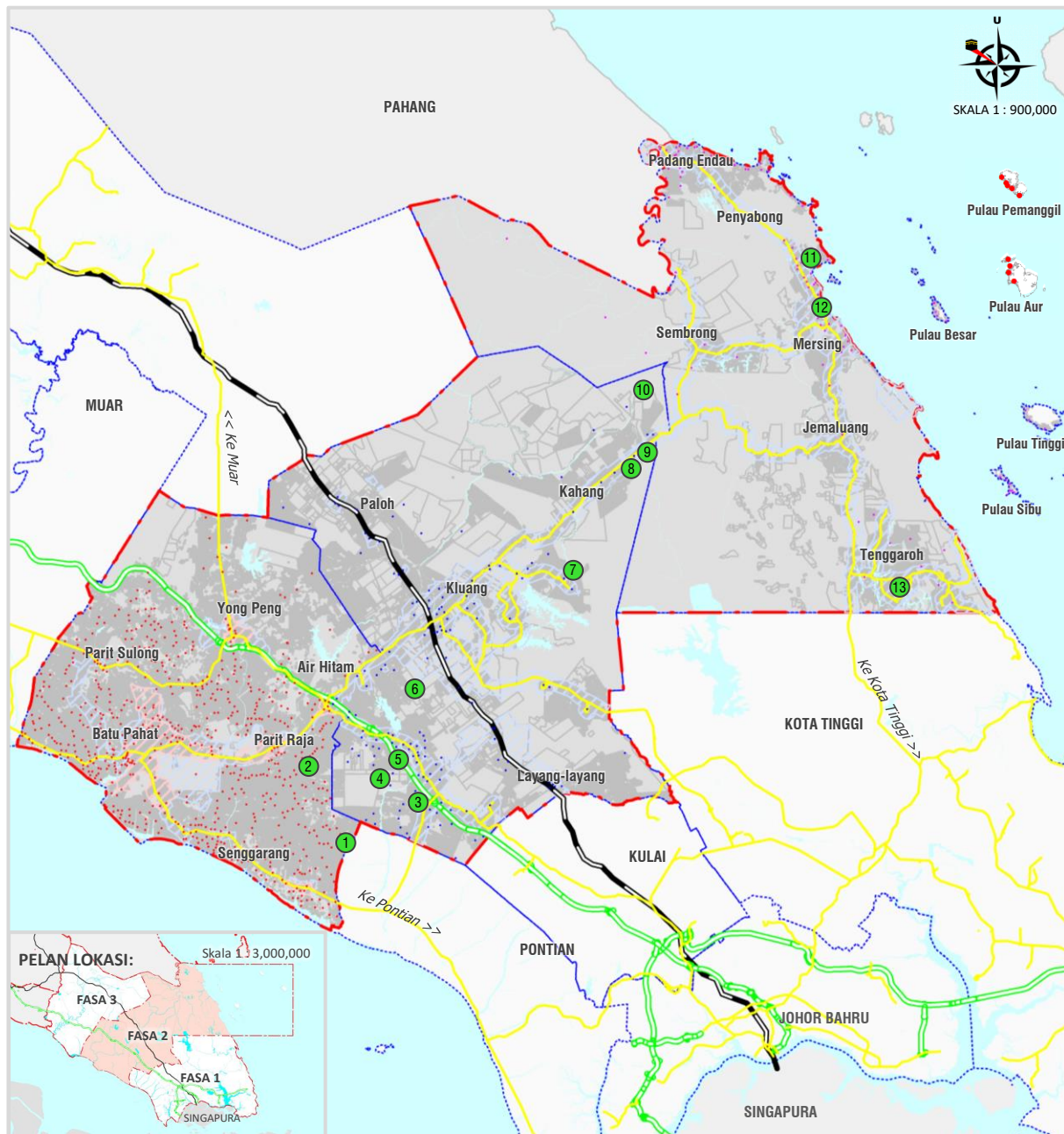
Rajah 4.42: Contoh Rangka Kerja Bagi Program Mentor-Mentee bagi Kapasiti Bangunan (*Capacity Building*)



Sumber: Ubahsuai dari MOTAC dan TPRG, 2017



Rajah 4.43: Cadangan Penaiktarafan (Scaling-Up) Program Homestay, Kampungstay dan Desastay, Fasa 2 Johor Tengah



Sumber: Kajian PHS Desa Negeri Johor (Fasa 2: Johor Tengah), 2020

PETUNJUK:

- Lokasi Penaiktarafan
- Taburan Kampung Batu Pahat
- Taburan Kampung Kluang
- Taburan Kampung Mersing
- Sempadan Daerah
- Sempadan Fasa 2
- Jalan Raya
- Lebuhraya
- Laluan Kereta Api
- Laut

Cadangan Penaiktarafan

- 1 Homestay Kg. Parit Tengah, Batu Pahat
- 2 Kg. Parit Nipah Darat, Batu Pahat
- 3 Homestay Kg Dato Ibrahim Majid, Kluang
- 4 Kg Isnin Maarof, Kluang
- 5 Kg Parit Ghani, Kluang
- 6 Homestay Felda Ayer Hitam, Kluang
- 7 Homestay Felda Ulu Dengar, Kluang
- 8 Kg Orang Asli Berasau, Kluang
- 9 Kg Sri Lukut, Kluang
- 10 Kg Orang Asli Sungai Peroh, Kluang
- 11 Homestay Kampung Air Papan, Mersing
- 12 Kampung Bahagia, Mersing
- 13 Homestay Felda Tenggaroh 3, Mersing