

DW 1.3: Menaik Taraf Produk *Unique Selling Proposition (USP)* di Setiap Koridor Daerah

CADANGAN TINDAKAN DAN PROGRAM

Justifikasi Cadangan:

- Mengenal pasti produk utama USP yang akan dijadikan *keystone* bagi pembentukan koridor pelancongan desa.
- Menaik taraf aktiviti dan produk pelancongan bagi mengetengahkan keunikan koridor pelancongan yang dikenal pasti.
- Menyokong tarikan dan produk sokongan yang lain dengan integrasi pemasaran dan penyediaan kemudahan yang berkaitan.

Komponen Cadangan:

- Mengenal pasti *keystone* dan USP bagi setiap koridor pelancongan desa.
- Menaik taraf projek infrastruktur di sepanjang koridor pelancongan dengan menitikberatkan keperluan *wayfinding* dan keseragaman kepada operator pelancongan di dalam koridor berkenaan.

Antara USP yang dikenal pasti di setiap daerah adalah:

- Daerah Mersing - Kepulauan dan Pantai
- Daerah Batu Pahat - Pelancongan Eko-Agro
- Daerah Kluang - Pelancongan Eko-Warisan

- Menaik taraf produk utama berdasarkan USP yang telah dikenal pasti dengan peningkatan aktiviti, penyediaan kemudahan yang berinovasi dan diintegrasikan dengan produk sokongan.

Daerah Batu Pahat:

- Mempelbagaikan aktiviti bercirikan ekopelancongan dan mengintegrasikan dengan produk agro pelancongan yang berinovasi.

Daerah Kluang:

- Mempelbagaikan aktiviti ekopelancongan dan diintegrasikan dengan warisan budaya.

Daerah Mersing:

- Menaik taraf pulau-pulau Mersing kepada Zon Pelancongan Eksklusif dan Semi-Eksklusif.
- Menaik taraf kawasan pantai Mersing dengan bercirikan antarabangsa.

Kaedah Pelaksanaan:

- Pelaksanaan projek melalui kerjasama agensi awam dan swasta (*Public-Private Partnership*).

CADANGAN LOKASI

Cadangan ini melibatkan **61 kampung utama yang terletak berhampiran dengan *keystone***.

Daerah	Kampung Dalam Bandar	Kampung Luar Bandar
Batu Pahat	-	11
Kluang	2	12
Mersing	4	32
Jumlah	6	55

AGENSI PELAKSANA

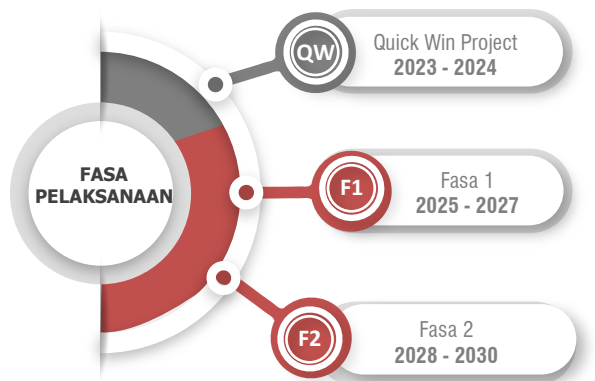
Pemula	Pelaksana
<ul style="list-style-type: none"> • BPEN Johor • PBT 	<ul style="list-style-type: none"> • Tourism Johor • Tourism Malaysia • JKR

ANGGARAN KOS

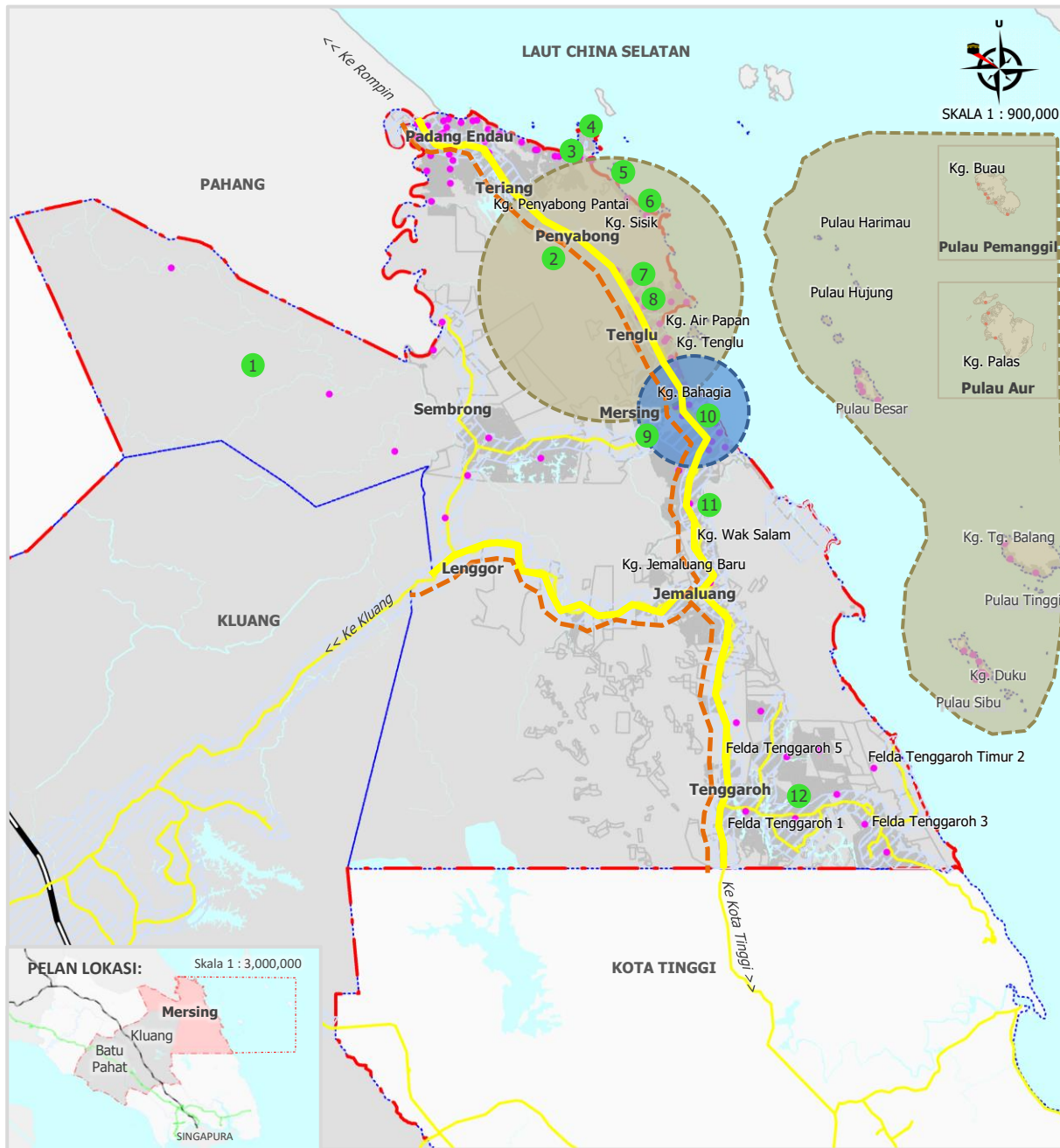
- Anggaran kos pembinaan papan tanda (RM 10,000 per unit) dan papan interpretasi (RM 15,000 per unit) di setiap kampung yang telah dikenal pasti = RM 610,000 dan RM 915,000.
- Anggaran kos penyelenggaraan kemudahan awam dan infrastruktur RM 20,000 bagi setiap kampung untuk fasa terlibat (6 tahun) = RM 7,320,000.

Jumlah Keseluruhan Kos: RM 8,845,000

FASA PELAKSANAAN



Rajah 4.25: Koridor Pelancongan Daerah Mersing



Sumber: Kajian PHS Desa Negeri Johor (Fasa 2: Johor Tengah), 2020

PETUNJUK:

-  Bandar Utama
-  Koridor Tarikan Utama
-  Produk Pelancongan
-  Taburan Kampung
-  Trail Pelancongan
-  Sempadan Daerah
-  Jalan Raya
-  Lebuhraya
-  Laluan Kereta Api
-  Laut

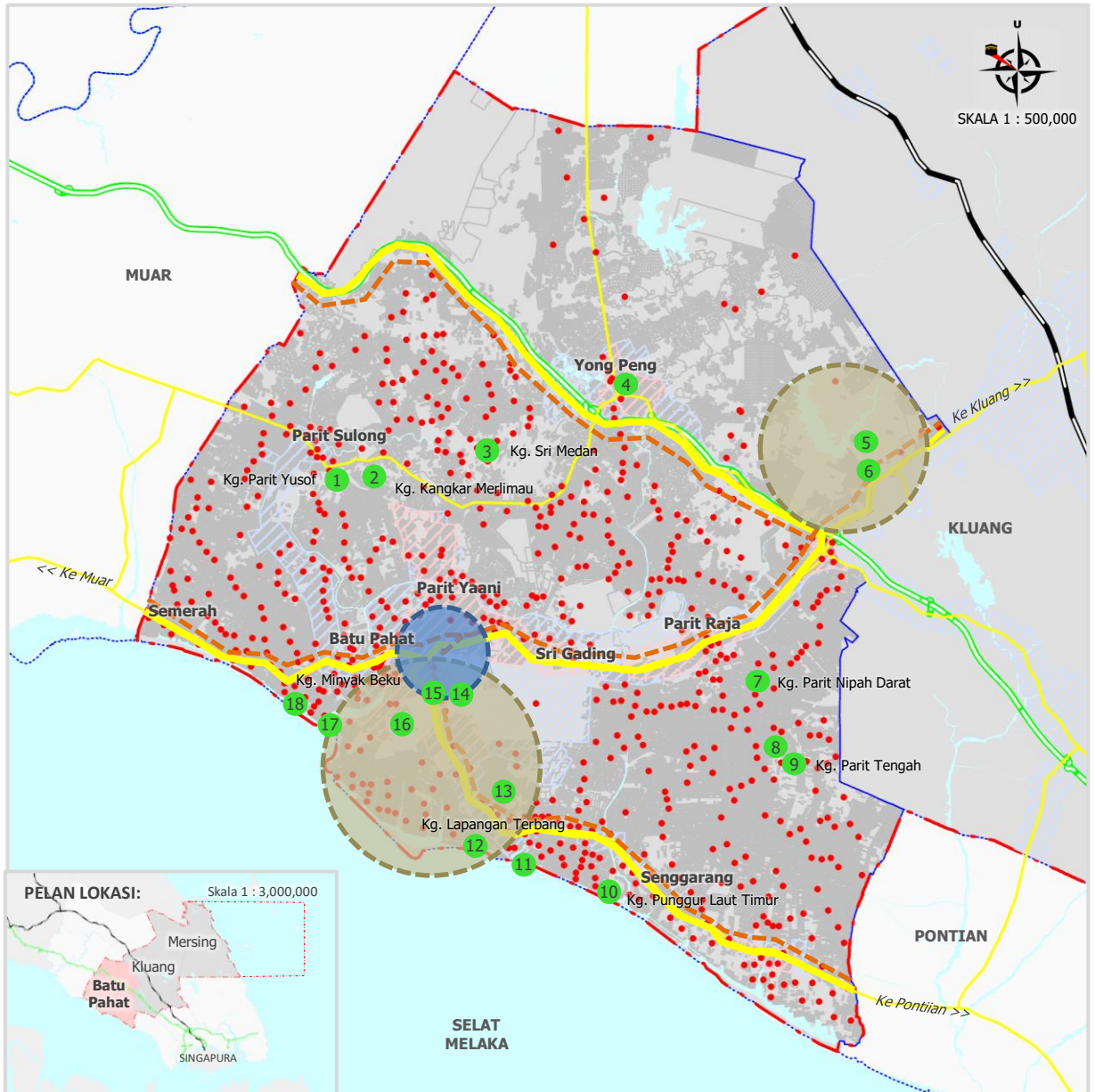
Produk Pelancongan

1. Taman Negara Endau-Rompin
2. Hutan Lipur Gunung Arong
3. Pantai Penyabong
4. Pantai Pasir Lanun
5. Pulau Mawar
6. Tanjung Resang
7. Air Papan
8. Bukit Selantai
9. Agro Pelancongan KOPRIS
10. Mersing Bee Farm
11. Muzium Mersing
12. Tenggaroh Agrovillage

Aktiviti Utama

- *Island Hopping*
- Aktiviti *Snorkelling*
- Aktiviti Memancing
- Berkelah di Pantai-pantai Mersing
- *Jungle trekking*
- Makanan Laut

Rajah 4.26: Koridor Pelancongan Daerah Batu Pahat



Sumber: Kajian PHS Desa Negeri Johor (Fasa 2: Johor Tengah), 2020

PETUNJUK:

- Bandar Utama
- Koridor Tarikan Utama
- Produk Pelancongan
- Taburan Kampung
- Trail Pelancongan
- Sempadan Daerah
- Jalan Raya
- Lebuhraya
- Laluan Kereta Api
- Laut

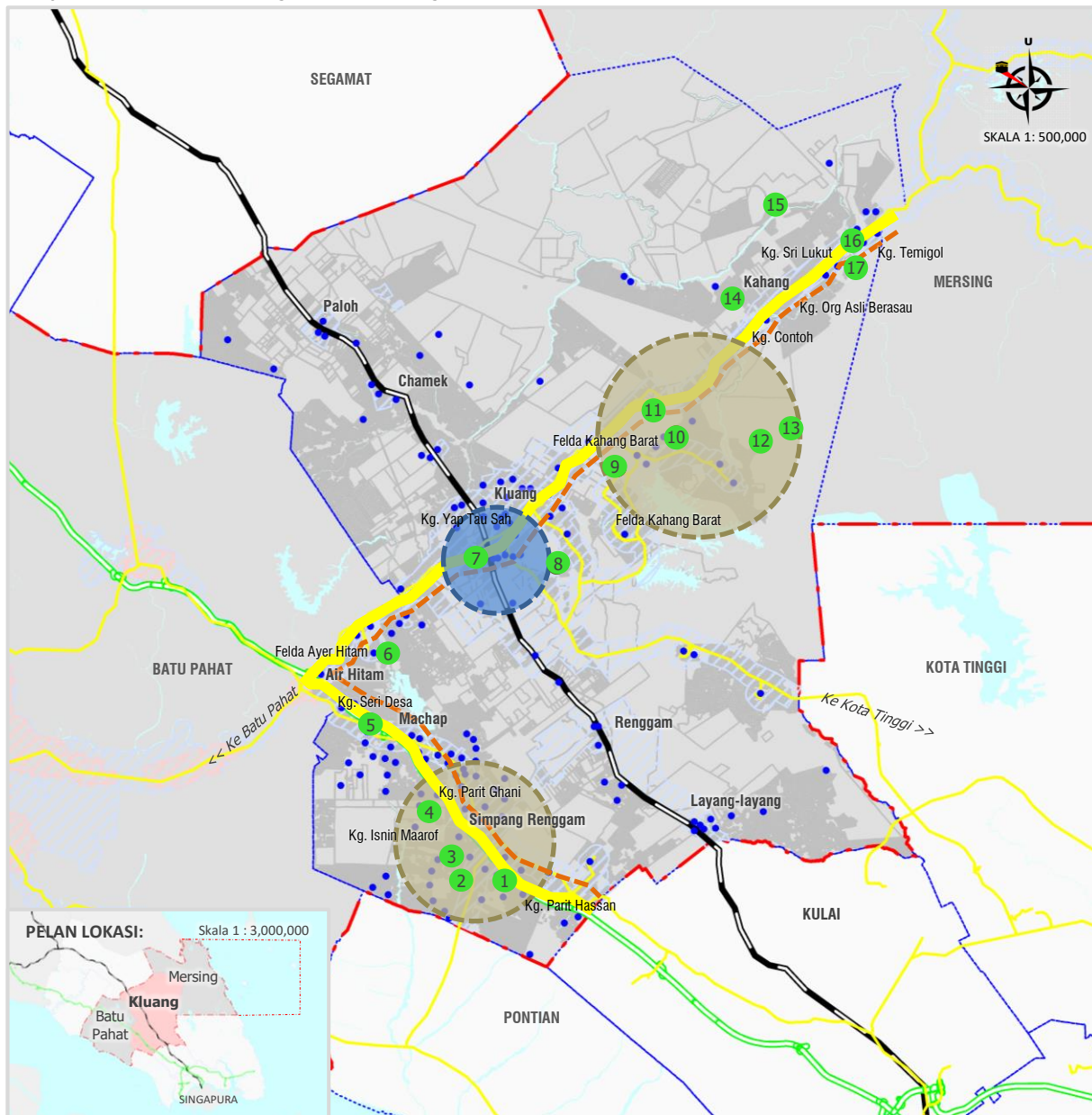
Produk Pelancongan

1. Bukit Botak
2. Bukit Payong
3. Taman Botani
4. Wansern Organic Farm & Eco Park
5. UK Agro Farm Resort
6. Zenxin Organic Park
7. Galeri Setia Budi
8. Wilalong B' Farm
9. Homestay Kg. Parit Tengah
10. Pantai Punggur
11. Pantai Sg. Lurus
12. Pantai Tanjung Laboh
13. Senggarang Goat Farm
14. Galeri Dato' Onn
15. Hutan Lipur Bukit Soga
16. Hutan Lipur Gunung Banang
17. Pantai Minyak Beku
18. Perigi Batu Pahat

Aktiviti Utama

- Aktiviti rekreasi agro
- *Jungle Trekking*
- Makanan tempatan
- *Corporate Social Responsibility*

Rajah 4.27: Koridor Pelancongan Daerah Kluang



Sumber: Kajian PHS Desa Negeri Johor (Fasa 2: Johor Tengah), 2020

PETUNJUK:

- Bandar Utama
- Koridor Tarikan Utama
- Produk Pelancongan
- Taburan Kampung
- Trail Pelancongan
- Sempadan Daerah
- Jalan Raya
- Lebuhraya
- Laluan Kereta Api
- Laut

Produk Pelancongan

1. Terompah Mastor
2. Rassuria Dairy Goat Farm
3. Homestay Kg. Dato' Ibrahim Majid
4. Ladang Golden Pine
5. BSL Ecofarm
6. Homestay Felda Ayer Hitam
7. Kluang Coffee Factory
8. Gunung Lambak
9. Dusun Warisan Felda Kahang Barat
10. Homestay Felda Ulu Dengar
11. CQ Ruminant Park
12. Air Terjun Sungai Yong
13. Gunung Belumut
14. Uncle Tam's Durian Farm
15. Kahang Adventure & Eco Park
16. Kampung Org Asli Sungai Peroh
17. Taman Rekreasi Sg. Teminggol

Aktiviti Utama

- Berkhemah
- *Bird watching*
- *Jungle Trekking*
- Lawatan ke Hutan Semulajadi
- *Corporate Social Responsibility*

Projek Menaik taraf Pulau-Pulau Mersing sebagai Zon Pelancongan Eksklusif dan Semi Eksklusif (mengambil kira cadangan dari RTD Mersing) dengan beberapa tumpuan aktiviti:

Rajah 4.28: Zon Pelancongan Eksklusif dan Semi Eksklusif Pulau-pulau Mersing

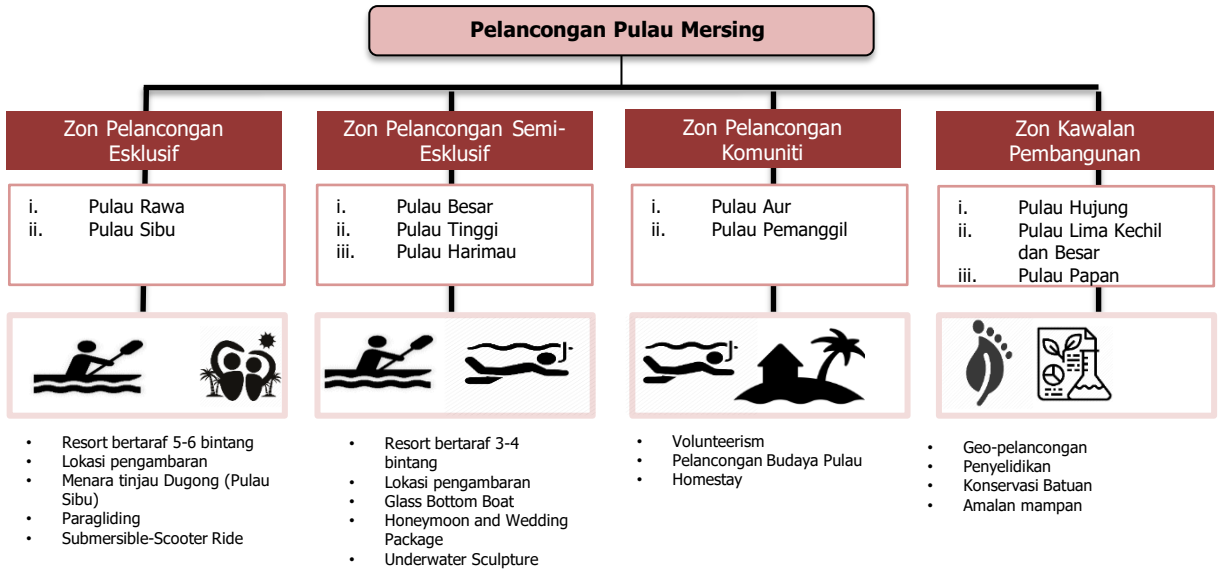


Foto: Contoh gambar bagi bot tapak gelas berenjin bagi aktiviti snorkeling



Foto: Cadangan Aktiviti Volunteerism bersama penduduk tempatan di Pulau Mersing



Foto: Antara Underwater Sulpture (Peti Pos Malaysia) yang terdapat di Pulau Mersing



Foto: Cadangan Komponen Aktiviti yang lebih Eksklusif di Pulau Mersing