

DS 4 INDEKS RELATIF DESA

DS 4.1: Cadangan Kriteria Indeks Relatif Desa

Indeks Relatif Luar Bandar atau *Index of Relative Rurality* (IRR) ialah ukuran luar bandar yang berterusan, bebas ambang dan bebas unit. Versi asal IRR telah dicadangkan oleh Waldorf (2006) sebagai alternatif kepada klasifikasi berasaskan ambang diskret tradisional. IRR mempunyai tiga (3) kelebihan utama berbanding langkah luar bandar berasaskan tipologi iaitu:

- i. IRR fleksibel dari segi ruang kerana ia boleh direka bentuk untuk mana-mana unit spatial.
- ii. IRR adalah ukuran relatif dan dengan itu menetapkan kawasan luar bandar dalam sistem petempatan yang lebih luas.
- iii. IRR secara analitikal lebih mudah dikendalikan daripada tipologi berasaskan ambang. IRR berjulat antara 0 (tahap rendah luar bandar, iaitu bandar) dan 1 (kebanyakan luar bandar).

Empat (4) langkah terlibat dalam reka bentuknya iaitu mengenal pasti dimensi luar bandar: saiz populasi, kepadatan, keterpencilan dan kawasan tepu bina.

DPF Desa Negara menentukan kawasan desa dengan menggunakan Sistem Grid Desa. Sistem ini mempunyai pengelasan data spatial bagi tujuan penetapan taburan kampung mengikut ciri-ciri tertentu yang digunakan secara bersepadu. Sistem ini dapat mengenal pasti jurang dan hubungan antara kawasan perbandaran dan kawasan desa. Kedudukan fizikal sesebuah kampung ditentukan daripada maklumat fizikal, demografi dan ekonomi.

Bagi Kajian Pelan Hala Tuju Strategik Desa ini, penentuan kawasan desa adalah menggunakan sempadan bandar UGB, UCB dan juga kawasan operasi di mana selain dari tiga (3) kawasan ini adalah kawasan desa. UGB merupakan kawasan pertumbuhan bandar di mana UGB merupakan satu garisan yang mengelilingi kawasan perbandaran sedia ada untuk menjadi pemisah antara kawasan yang boleh dibangunkan atau tidak.

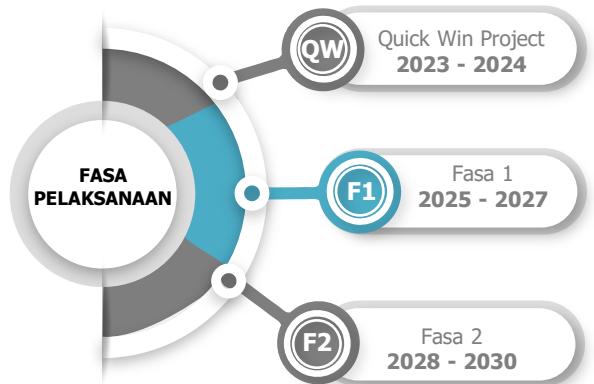
Berdasarkan pengamatan, tidak ada mana-mana kajian yang melakukan atau mengkaji tentang indeks kawasan luar bandar. Kajian ini mencadangkan kriteria-kriteria yang perlu digunakan dalam menentukan indeks desa. Oleh itu, satu (1) kajian lanjutan perlu diadakan bagi penentuan indeks kawasan desa.

Secara umumnya, kampung-kampung yang telah dikenal pasti di dalam kajian ini masih mengamalkan ciri-ciri kedesaan seperti:

- i. Aktiviti gotong royong bersama penduduk kampung, program membersihkan dewan, masjid dan majlis kenduri kahwin (masak secara rawang).
- ii. Menjalankan program-program kampung seperti program sempena hari kemerdekaan (aktiviti larian kemerdekaan, pertandingan memasak, sukaneka, dan pertandingan gubahan), sambutan Maulidur Rasul, sambutan hari raya.
- iii. Penglibatan belia dalam aktiviti menggali kubur jika berlaku kematian.

Jadual 5.21 menunjukkan kriteria, indikator serta skor yang perlu diambil kira dalam menentukan indeks desa.

AGENSI PELAKSANA
Pelaksana
<ul style="list-style-type: none"> • PLANMalaysia • Pejabat Daerah • Pihak Berkuasa Tempatan



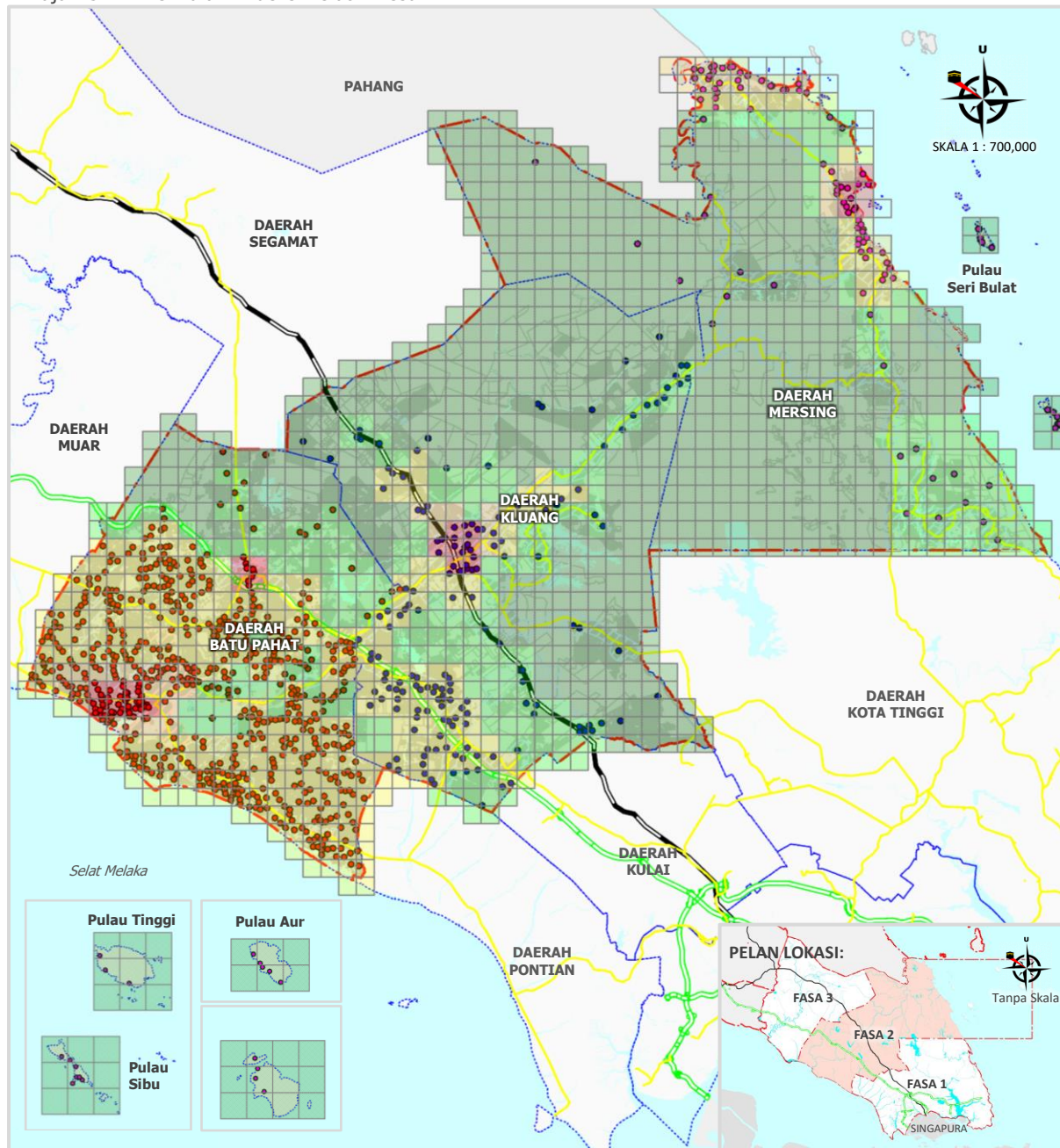
Jadual 5.33: Kriteria dan Indikator bagi Indeks Relatif Desa

Kriteria	Indikator	Perincian	Skor
Populasi	-	10,000 orang	1
		5,000 – 9,999 orang	2
		0 – 4,999 orang	3
Kepadatan Penduduk	-	24 orang/ekar	1
		12 orang/ekar	2
		6 orang/ekar	3
Keterpencilan	Jarak kampung ke pusat bandar terdekat	20 – 40 km	1
		40 – 50 km	2
		> 50 km	3
Ekonomi	Peratus penduduk dalam pekerjaan pertanian	>60%	3
		20% – 60%	2
		<20%	1
	Jenis Aktiviti Ekonomi	-	-
	Jarak ke pasar/lain-lain aktiviti ekonomi tidak formal	<5km	3
		5-10km	2
		>10km	1
Kemudahan pendidikan	Sekolah rendah	< 1 km	3
		1.1 km – 2.0 km	2
		2.1 – 3.0 km	1
	Sekolah menengah	<2 km	3
2.1 km – 3.5 km		2	
3.6 km – 5.0 km		1	
Kemudahan Keagamaan	Masjid/Surau	1.1 km – 2.0 km	3
		2.1 km – 3.0 km	2
		> 3 km	1
Kemudahan Kesihatan	Klinik kesihatan/desa	0.9 km – 1.6 km	3
		1.6 km – 2.4 km	2
		> 2.5 km	1
Kemudahan Keselamatan	Balai Polis/Pondok Polis	0.8 km – 1.6 km	3
		1.6 km – 2.4 km	2
		2.4 – 3.2 km	1
	Balai Bomba	1.6 km – 3.2 km	3
		3.3 km – 4.8 km	2
		4.8 km – 7 km	1
Kemudahan Komuniti	Dewan orang ramai/balai raya	0.5 km – 0.8 km	3
		0.9 km – 1.2 km	2
		> 1.2 km	1
	Taman awam	<1 km	3
		1.1 km – 1.5 km	2
		1.6 km – 2.0 km	1
Kompleks sukan/gelanggang	<1 km	3	
	1.1 km – 2.0 km	2	
	> 2.0 km	1	
Pengangkutan dan Pengurusan Lalu Lintas	Jarak kepada laluan dan kemudahan pengangkutan awam	< 400m	3
		401 m – 800 m	2
		800m – 1.2 km	1
Infrastruktur dan Utiliti	Bekalan air terawat	Menerima bekalan air terawat	2
	Bekalan elektrik	Menerima bekalan elektrik	2
	Rangkaian jalur lebar, telekomunikasi	4G LTE	3
		3G	2
< 2G		1	
Pengurusan sisa pepejal	Kutipan berjadual	2	
Alam sekitar (Amalan Hijau)	Amalan pengasingan pada punca	-	2
	Kewujudan premis kitar semula	-	2

Sumber: Kajian PHS Desa Negeri Johor (Fasa 2: Johor Tengah), 2020

Nota: Skor 1 = Rendah
Skor 3 = Tinggi

Rajah 5.21: Penilaian Indeks Relatif Desa



Sumber: Kajian PHS Desa Negeri Johor (Fasa 2: Johor Tengah), 2020

PETUNJUK:

Skor Tinggi

- Desa Luar Bandar
 - Kawasan perkampungan utama di luar bandar
 - Ekonomi utama adalah perdagangan dan pertanian
 - Mengekalkan aktiviti dan budaya desa
 - Lengkap dengan kemudahan, infrastruktur dan utiliti
- Desa Pedalaman 1
 - Kemudahan awam dan infrastruktur asas mencukupi
 - Lokasi berdekatan dengan jalan utama
 - Masih mengekalkan aktiviti, budaya dan gaya hidup di kampung

Skor Sederhana

- Desa Pedalaman 2
 - Kemudahan awam masih mencukupi tapi agak terhad
 - Lokasi jauh dari jalan utama dan di kawasan pedalaman
 - Jumlah penduduk kurang
- Kampung Pinggir Bandar
 - Lokasi pinggir bandar
 - Kemudahan awam mencukupi
 - Gaya hidup penduduk lebih moden

PETUNJUK LAIN:

- Sempadan Fasa 3 (Johor Utara)
- Sempadan Daerah
- Sempadan Negeri
- Lebuhraya PLUS
- Rangkaian Jalan Raya
- Laluan Kereta Api
- Selat Melaka

Skor Rendah

- Kampung Dalam Bandar
 - Lokasi dalam bandar
 - Kemudahan awam banyak tersedia dan pelbagai
 - Gaya hidup moden di kawasan bandar