

DS 2 PENGUKUHAN IMEJ DESA

DS 2.1 : Menaik taraf dan Membina Mercu Tanda/Pintu Gerbang

CADANGAN TINDAKAN DAN PROGRAM

Justifikasi Cadangan:

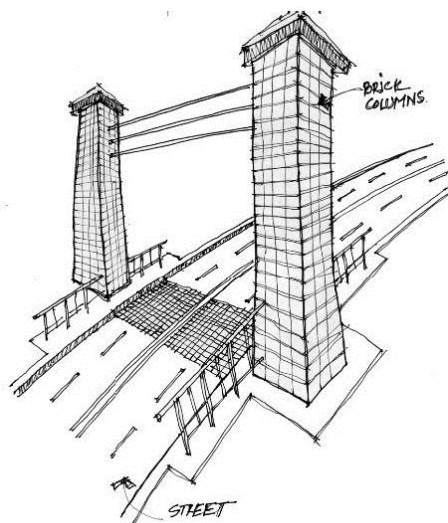
- Pembinaan Mercu Tanda atau Pintu Gerbang yang berkarakter dan menjadi simbolik setiap Daerah di laluan utama di sesuatu kampung yang bertujuan untuk meningkatkan 'sense of welcoming' dan menjadi elemen dominan kepada laluan utama masuk ke kawasan desa.
- Merupakan aset fizikal kampung yang merangkumi keistimewaan alam semula jadi, warisan dan senibina bangunan yang melambangkan keunikan dan keistimewaan sesebuah kampung.

Komponen Cadangan:

- Menaik taraf Mercu Tanda atau Pintu Gerbang yang kurang menarik dan usang untuk mengindahkan lagi laluan masuk ke kawasan kampung.
- Membina dan menyeragamkan Mercu Tanda atau Pintu Gerbang di setiap mukim di Daerah Johor Tengah

Kaedah Pelaksanaan:

- Pelaksanaan projek melalui kerjasama Pejabat Daerah dan Kementerian Pembangunan Luar Bandar



CADANGAN LOKASTI

Cadangan ini melibatkan **32 mukim**
(Sila rujuk Jadual 5.19 hingga 5.21)

Daerah	Mukim
Batu Pahat	14
Kluang	8
Mersing	10
Jumlah	32

AGENSI PELAKSANA

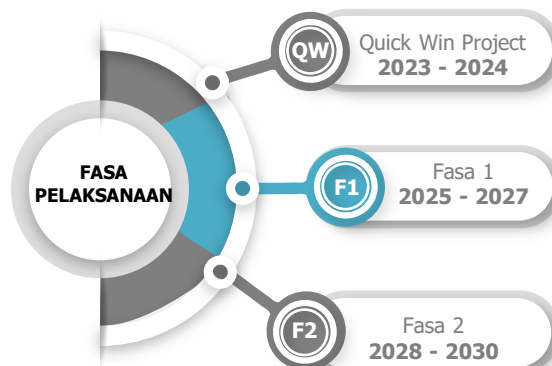
Pemula	Pelaksana
<ul style="list-style-type: none"> • Pejabat Daerah • BPENJ 	<ul style="list-style-type: none"> • JPKK • Pejabat Daerah • Kementerian Pembangunan Luar Bandar (KPLB)

ANGGARAN KOS

- Kos Pembinaan Mercu Tanda/Pintu Gerbang = RM 400,000 (per Pintu Gerbang)

Jumlah Keseluruhan Kos: RM 12,800,000

FASA PELAKSANAAN



Cadangan pembinaan pintu gerbang baru melibatkan kesemua mukim di Johor Tengah. Idea reka bentuk ikonik pintu gerbang ini merupakan sinonim dengan sejarah warisan sesuatu daerah.

Bagi Daerah Batu Pahat idea reka bentuk pintu gerbang akan lebih sinonim dengan reka bentuk Kuda Kepang dan Keris. Manakala, bagi Daerah Kluang reka bentuk diilhamkan daripada sejenis haiwan yang dipanggil Keluang mengikut sejarah warisan Daerah Kluang itu sendiri. Sampan atau kapal sangat sinonim dengan Daerah Mersing disebabkan mempunyai antara pulau yang cantik di Negeri Johor. Selain itu, salah satu sumber ekonomi penduduk Mersing juga merupakan nelayan yang mengutip hasil laut.

Batu Pahat



Foto: Keris



Foto: Batu dan Pahat



Foto: Gambus

Kluang



Foto: Keluang



Foto: Kereta Api

Mersing

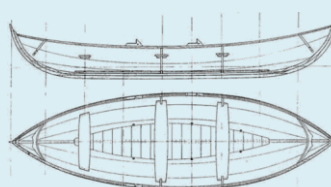


Foto: Sampan



Foto: Pokok Mersinga

Jadual 5.19: Senarai Mukim Untuk Cadangan Mercu Tanda/Pintu Gerbang Daerah Batu Pahat

Daerah	Mukim
Batu Pahat	Bagan
	Chaah Baru
	Kampung Bharu
	Linau
	Lubok
	Minyak Beku
	Peserai
	Sri Gading
	Simpang Kanan
	Simpang Kiri
	Sungai Kluang
	Sungai Punggor
	Tanjong Sembrong
	Bandar Penggaram

Jadual 5.20: Senarai Mukim Untuk Cadangan Mercu Tanda/Pintu Gerbang Daerah Kluang

Daerah	Mukim
Kluang	Ulu Benut
	Kahang
	Kluang
	Machap
	Niyor
	Paloh
	Renggam
	Bandar Kluang

Jadual 5.21: Senarai Mukim Untuk Cadangan Mercu Tanda/Pintu Gerbang Daerah Mersing

Daerah	Mukim
Mersing	Jemaluang
	Mersing
	Lenggor
	Padang Endau
	Pulau-Pulau
	Tenggaroh
	Sembrong
	Tenglu
	Triang
	Penyabong

Penanda Aras

Terdapat beberapa pintu gerbang yang menggunakan konsep-konsep identiti kampung tersendiri yang boleh dijadikan contoh bagi cadangan mercu tanda pintu gerbang ini.

Antara pintu-pintu gerbang yang boleh dijadikan contoh terletak di:

- i. Kampung Baru, Kuala Lumpur
- ii. Ketengah, Terengganu
- iii. Kg. Lonek, Negeri Sembilan
- iv. Baling, Kedah



Foto: Pintu Gerbang Kampung Baru, Kuala Lumpur



Foto: Pintu Gerbang Kampung Lonek, Negeri Sembilan

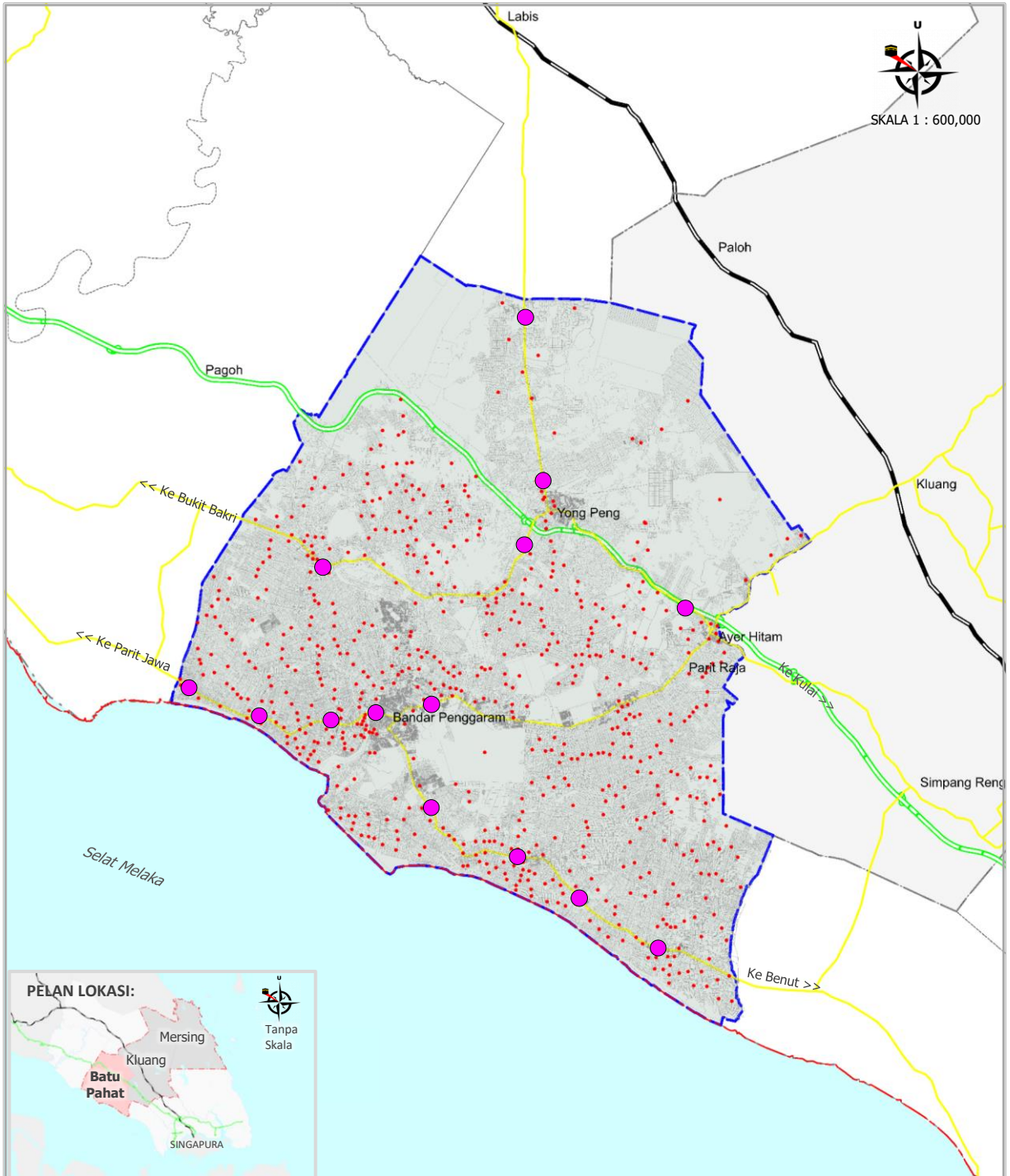


Foto: Pintu Gerbang Ketengah, Terengganu



Foto: Mercu Tanda Kampung Lonek, Negeri Sembilan

Rajah 5.9: Lokasi Pintu Gerbang Daerah Batu Pahat

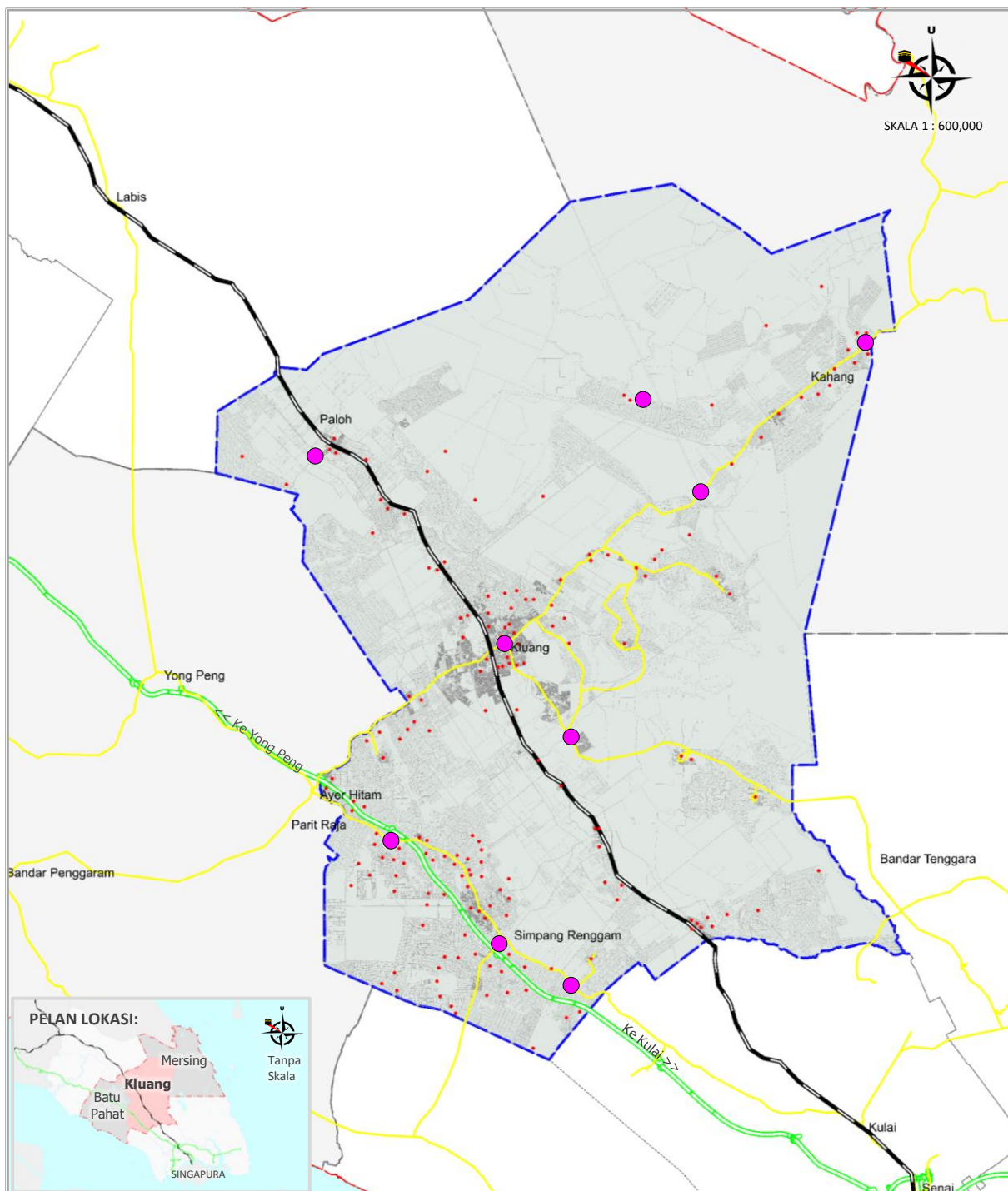


PETUNJUK:

- Kampung
- Lokasi Pintu Gerbang
- Sempadan Daerah
- Jalan Raya
- Lebuhraya
- Laluan Kereta Api
- Laut

- 1.0 PENGENALAN
- 2.0 PROFIL DESA
- 3.0 HALA TUJU
- 4.0 DESA MAMPUAN
- 5.0 DESA SELAMAT
- 6.0 DESA PRIHATIN
- 7.0 DESA MAMPAU
- 8.0 DESA PINTAR
- 9.0 PENGURUSAN

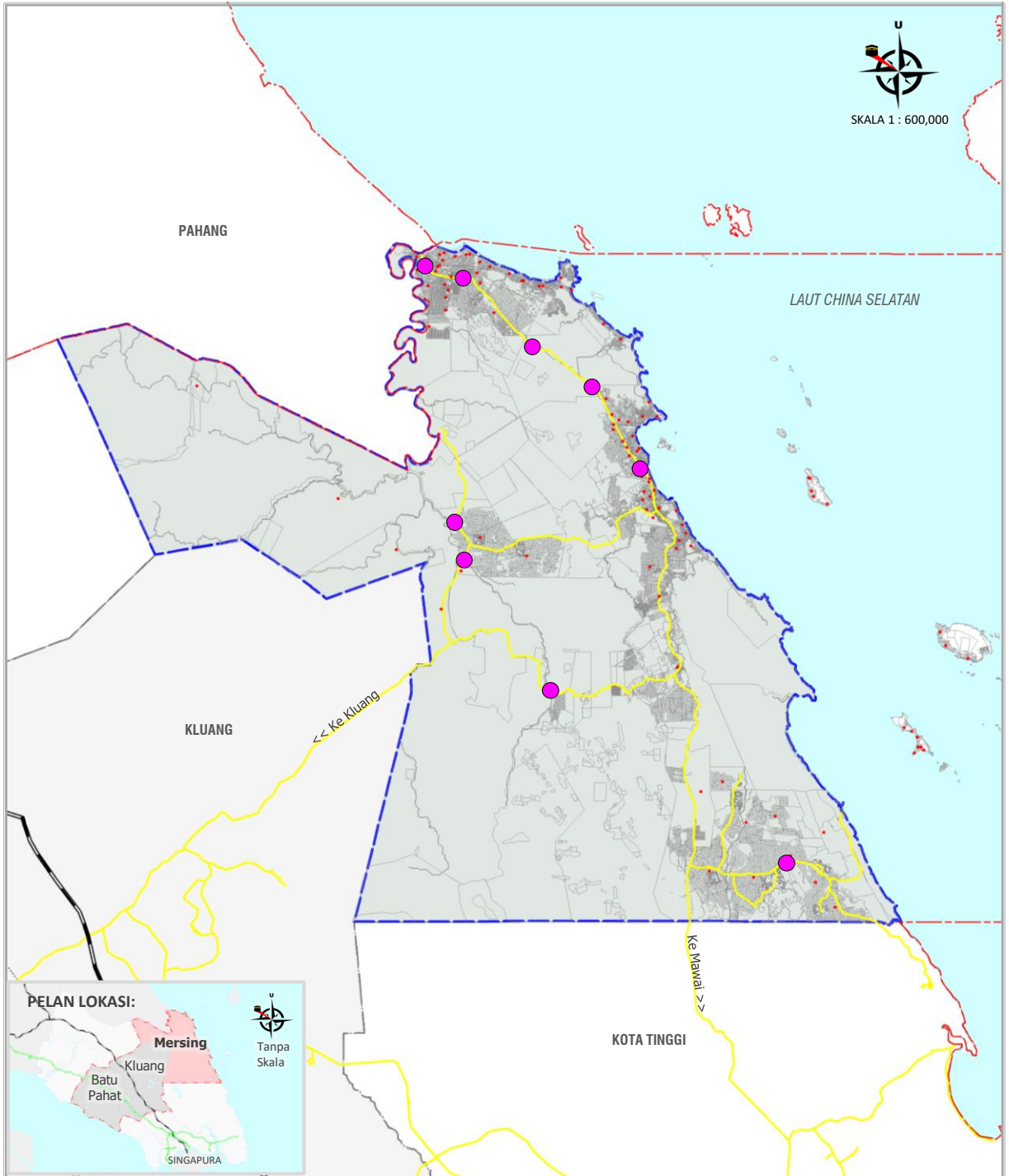
Rajah 5.10: Lokasi Pintu Gerbang Daerah Kluang



PETUNJUK:

- Kampung
- Lokasi Pintu Gerbang
- Sempadan Daerah
- Jalan Raya
- Lebuhraya
- Laluan Kereta Api
- Laut

Rajah 5.11: Lokasi Pintu Gerbang Daerah Mersing



PETUNJUK:

- Kampung
- Lokasi Pintu Gerbang
- Sempadan Daerah
- Jalan Raya
- Lebuhraya
- Laluan Kereta Api
- Laut