

DM 5 MODEL PERINTIS KAMPUNG HIJAU

DM 5.3: Cadangan Mewujudkan Modul Latihan Amalan Hijau Pusat Komuniti Desa

CADANGAN TINDAKAN DAN PROGRAM

Justifikasi Cadangan:

- Memberi latihan dan pengetahuan berkala kepada penduduk dalam praktis amalan hijau semasa.
- Pusat Komuniti Desa adalah kawasan aktiviti ekonomi dan aktiviti kemasyarakatan penduduk.

Komponen Cadangan:

- Penekanan dalam meningkatkan pengetahuan komuniti desa melalui bengkel, ceramah dan latihan yang berterusan.
- Mewujudkan kerjasama pintar antara komuniti desa dengan institut pendidikan tempatan atau Pertubuhan Bukan Kerajaan (NGO) dalam memberi latihan dan mekanisme yang tepat dalam mengaplikasikan amalan hijau.

Kaedah Pelaksanaan:

- Penganjuran bengkel berkala amalan hijau bagi kampung terlibat model perintis kampung hijau.



Foto: PKD Layang-Layang, Kluang



Foto: PKD Air Merah, Mersing

CADANGAN LOKASI

Cadangan ini melibatkan **tujuh (7) lokasi PKD**

Daerah	Pusat Komuniti Desa
Batu Pahat	<ul style="list-style-type: none"> • PKD Parit Tengah
Kluang	<ul style="list-style-type: none"> • PKD Kahang • PKD Paloh • PKD Melayu Nyior • PKD Layang
Mersing	<ul style="list-style-type: none"> • PKD Sri Mahkota • PKD Air Merah
Jumlah	7

AGENSI PELAKSANA

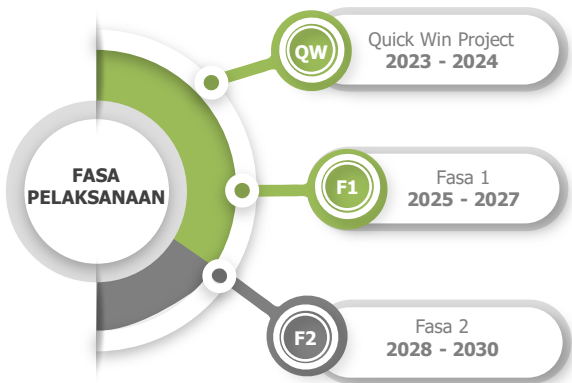
Pemula	Pelaksana
<ul style="list-style-type: none"> • KPLB • Pejabat Daerah 	<ul style="list-style-type: none"> • KPLB • Pejabat Daerah

ANGGARAN KOS

- Bengkel Latihan Amalan Hijau – RM 12,000/ bengkel).
- Kerjasama Pintar Komuniti Desa, Institut Pendidikan Tempatan dan NGO – RM15,000/PKD

Jumlah Keseluruhan Kos: RM 945,000

FASA PELAKSANAAN



PUSAT KOMUNITI DESA (PKD)

Penemuan Strategik

- Pelaksanaan Modul Latihan Amalan Hijau

Inisiatif pelaksanaan Modul Latihan Amalan Hijau bermanfaat untuk memberi latihan dan pengetahuan berkala kepada penduduk dalam mengamalkan praktis amalan hijau. Inisiatif ini membuka ruang memupuk pengetahuan komuniti desa melalui **bengkel, ceramah dan latihan yang berterusan**.

BENKEL LATIHAN AMALAN HIJAU

- Penglibatan terbuka seluruh masyarakat komuniti Desa.
- Penganjuran bengkel berkala amalan hijau dilaksanakan di Pusat Komuniti Desa (PKD) sebagai pusat latihan komuniti dan pusat aktiviti sosial masyarakat.
- Memberi latihan khusus dan pengetahuan berkala kepada komuniti desa dalam praktis amalan hijau semasa.
- Sebagai contoh, Latihan Kemahiran Pertanian kerjasama Jabatan Pertanian Johor.



SEMINAR AMALAN HIJAU KOMUNITI DESA

Pengetahuan mengenai amalan hijau merupakan asas bagi mewujudkan komuniti yang mempunyai kesedaran terhadap alam sekitar.

Oleh itu, perkongsian maklumat, pengetahuan dan kesedaran boleh dikongsikan melalui ceramah seminar bersama komuniti Desa.

ANTARA INTIPATI PERINCIAN SEMINAR AMALAN HIJAU

- **Pengurusan Sisa Pepejal**

Komuniti desa digalakkan mengamalkan konsep 3R di rumah melalui pengasingan sisa *Reduce, Reuse, Recycle*.

- **Penggunaan Tenaga Mampan**

Perkongsian kaedah dan maklumat berkenaan penggunaan tenaga yang lebih cekap dan efisien. Misalnya, penggunaan SPAH bagi mengurangkan penggunaan air terawat.

- **Aplikasi Teknologi Hijau**

Pendedahan awal budaya teknologi hijau seperti penggunaan solar, konsep hidroponik dan akuaponik dalam kaedah pertanian.

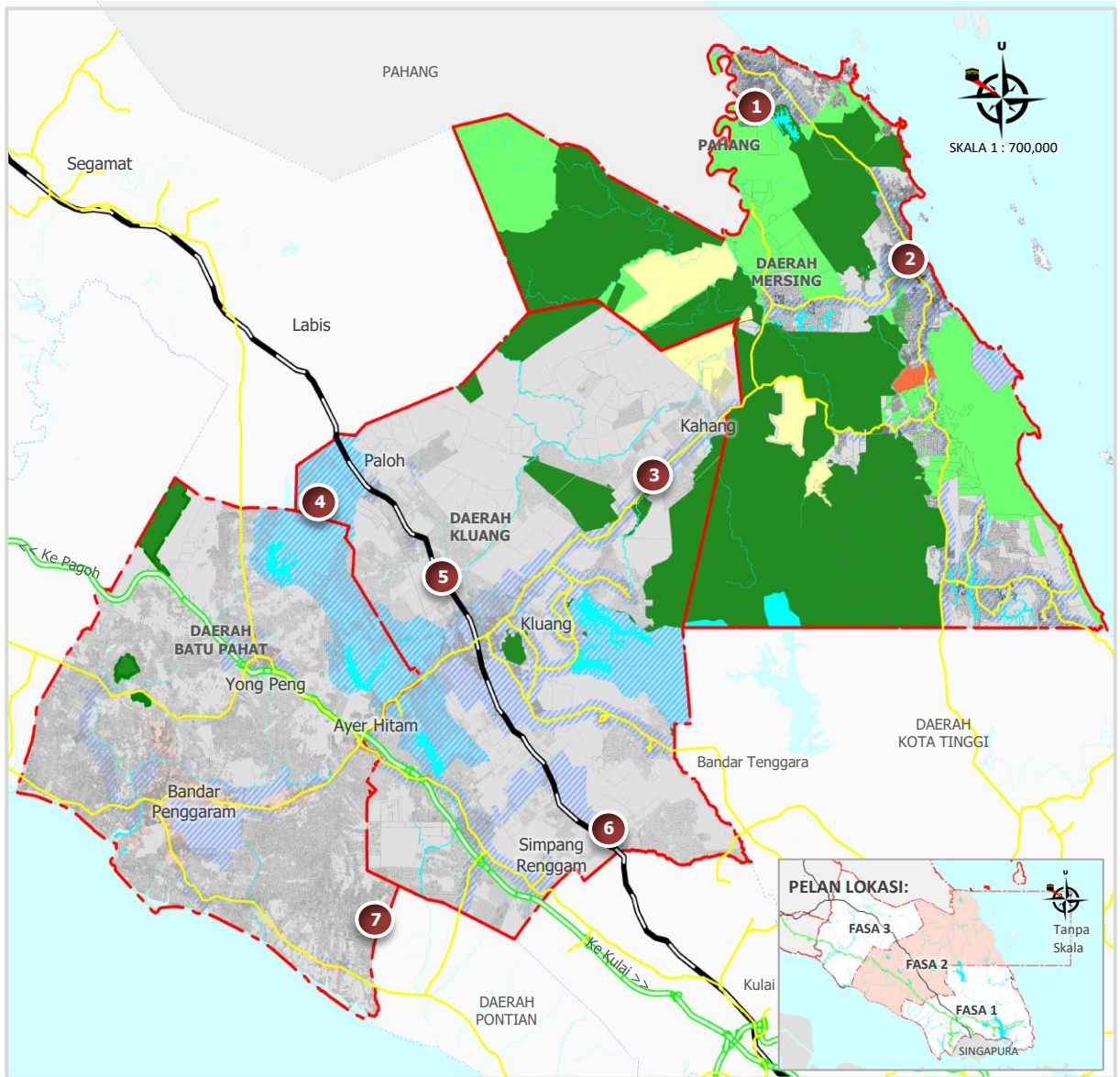
KERJASAMA PINTAR ANTARA KOMUNITI DESA DENGAN INSTITUT PENDIDIKAN TEMPATAN ATAU PERTUBUHAN BUKAN KERAJAAN (NGO)

Program pertukaran kepakaran antara komuniti desa bersama pihak NGO/Universiti

Berkongsi ilmu dalam pengetahuan dan faedah dalam mempraktikkan amalan hijau kepada komuniti desa

Program pengukuhan praktis amalan hijau yang diamalkan komuniti desa agar berfungsi di tahap optimum dan mampan

Rajah 7.48: Pusat Komuniti Desa Sedia Ada



Sumber: Kajian PHS Desa Negeri Johor (Fasa 2: Johor Tengah), 2020

PETUNJUK:

● Pusat Komuniti Desa (PKD)

DAERAH	PUSAT KOMUNITI DESA (PKD)
Mersing	1. PKD Felcra Sri Mahkota 2. PKD Air Merah
Kluang	3. PKD Kahang 4. PKD Paloh 5. PKD Melayu Nyior 6. PKD Layang
Batu Pahat	7. PKD Parit Tengah
JUMLAH	7 Kampung