

## DW 5.8: Cadangan Pusat Inkubator Desa

### CADANGAN TINDAKAN DAN PROGRAM

#### Justifikasi Cadangan:

- Pusat inkubator desa merupakan sebuah program yang memberi bimbingan kerjaya dalam bidang perniagaan khususnya untuk belia.
- Konsep yang diterapkan adalah program latihan berkaitan perniagaan termasuk kemahiran teknikal, pengurusan dan pemasaran. Program ini akan menambahkan kualiti usahawan desa sedia ada selain melahirkan usahawan desa yang berdaya saing.

#### Komponen Cadangan:

- Mewujudkan 1 daerah 1 inkubator.
- Membina sebuah pusat latihan yang lengkap dengan kemudahan pembelajaran dan peralatan teknikal khususnya untuk golongan belia, wanita dan ibu tunggal.
- Sepanjang tempoh latihan, peserta akan mempelajari kemahiran teknikal, pengurusan perniagaan, pemasaran dan membangunkan rangkaian.
- Program inkubator ini memberi peluang perniagaan kepada para usahawan baru untuk memulakan perniagaan dengan segera dengan kemahiran yang ada tanpa melibatkan modal yang tinggi.

#### Kaedah Pelaksanaan:

- Pelaksanaan program secara bersepadu (BPEN Johor, Pejabat Daerah dan KPLB).

### CADANGAN LOKASI

Cadangan ini melibatkan **3 Inkubator Desa**:

#### Daerah Pontian

1. Pusat Komuniti Desa (PKD) Parit Sapran

#### **Cadangan Pusat Inkubator Jahitan**

#### Daerah Kulai

2. Pusat Komuniti Desa (PKD) Kulai

#### **Cadangan Pusat Inkubator Kulinari**

#### Daerah Kota Tinggi

3. Pusat Komuniti Desa (PKD) Tanjung Sedili

#### **Cadangan Pusat Inkubator Hasil Laut**

### AGENSI PELAKSANA

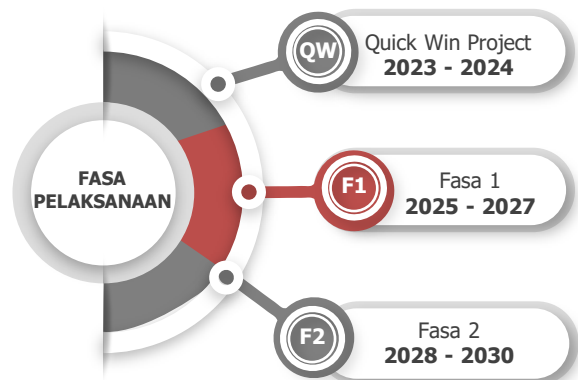
Pemula	Pelaksana
<ul style="list-style-type: none"> <li>• BPEN Johor</li> <li>• JPCK</li> <li>• Usahawan</li> </ul>	<ul style="list-style-type: none"> <li>• KPLB</li> <li>• PBT</li> </ul>

### ANGGARAN KOS

- Kos menaik taraf & penyelenggaraan  
= RM 1,500,000 (per Pusat Komuniti Desa )

**Jumlah Keseluruhan Kos: RM 4,500,000**

### FASA PELAKSANAAN



Rajah 4.51: Fungsi Pusat Komuniti Desa (PKD)

01	02	03	04	05
<b>PUSAT LATIHAN KOMUNITI</b>	<b>PUSAT AKTIVITI &amp; PEMERKASAAN WANITA</b>	<b>PUSAT PERKHIDMATAN SETEMPAT</b>	<b>KESUKARELAWAN</b>	<b>PUSAT PENGUMPULAN PRODUK USAHAWAN DESA</b>
Mengadakan kursus dan program kemahiran untuk komuniti setempat.	Menyediakan latihan dan program bagi pemerkasaan wanita.	Menawarkan perkhidmatan agensi kerajaan dan swasta.	Mengadakan aktiviti-aktiviti kesukarelawan melibatkan masyarakat setempat.	Sebagai hab pengumpulan dan promosi produk usahawan desa.

Sumber: Kajian PHS Desa Negeri Johor (Fasa 1: Johor Selatan), 2019

**Cadangan 1 Daerah 1 Inkubator**

Cadangan menaik taraf Pusat Komuniti Desa (PKD) kepada Pusat Inkubator Desa adalah sebagai usaha memperluaskan fungsi PKD sedia ada. Cadangan ini juga selaras dengan fungsi dan objektif asal penubuhan PKD. Cadangan menaik taraf tiga PKD akan ditumpukan kepada pengkhususan aktiviti seperti mana berikut:

**Cadangan Pusat Inkubator Kulineri**



**Cadangan Pusat Inkubator Hasil Laut**

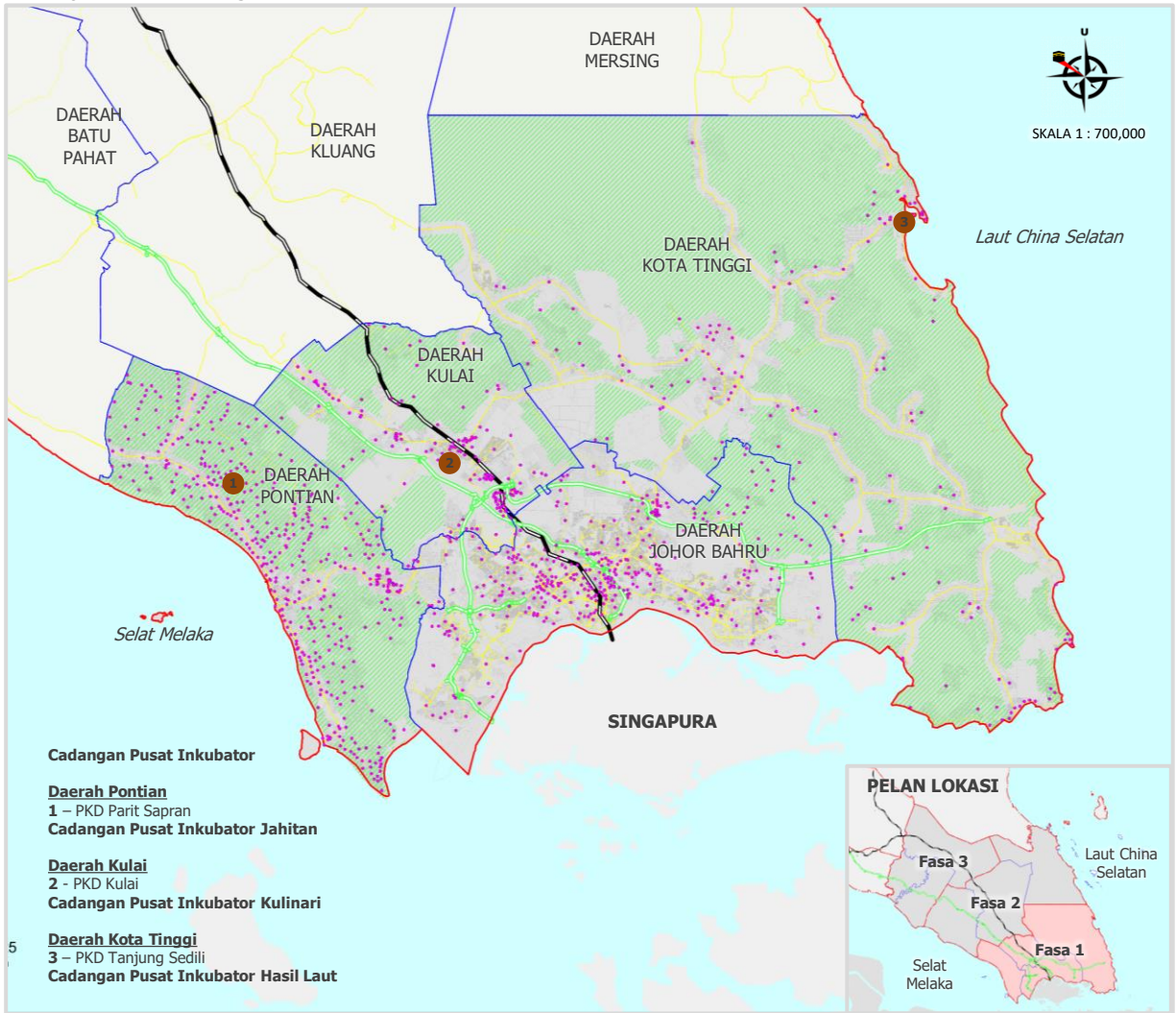


**Cadangan Pusat Inkubator Jahitan**



Foto: Antara aktiviti dan produk yang dihasilkan di dalam program-program di bawah Pusat Komuniti Desa  
 Sumber: Kajian PHS Desa Negeri Johor (Fasa 1: Johor Selatan), 2019

Rajah 4.52: Cadangan Pusat Inkubator Desa Johor Selatan



Nota: PKD - Pusat Komuniti Desa

Sumber: Kajian PHS Desa Negeri Johor (Fasa 1: Johor Selatan), 2019

PETUNJUK:

- Kawasan Desa
- Taburan Kampung
- Cadangan Pusat Inkubator

- LAIN-LAIN:
- Sempadan Fasa 1
  - Sempadan Daerah
  - Lebuhraya
  - Jalan Utama
  - Laluan Kereta Api



**Program Intership Desa**  
Kerjasama antara golongan belia dengan  
agensy / pihak swasta untuk melatih  
golongan belia dan memberi pengalaman  
bekerja.