

DS 2 PENGUKUHAN IMEJ DESA

DS 2.1: Cadangan Pembinaan Papan Tanda dan Pintu Gerbang/Mercu Tanda

CADANGAN TINDAKAN DAN PROGRAM

Justifikasi Cadangan:

- Pembinaan mercu tanda atau pintu gerbang yang berkarakter dan menjadi simbolik setiap daerah di laluan utama di sesuatu kampung yang bertujuan untuk meningkatkan *sense of welcoming* dan menjadi elemen dominan kepada laluan utama masuk ke kawasan desa.
- Merupakan aset fizikal kampung yang merangkumi keistimewaan alam semula jadi, warisan dan senibina bangunan yang melambangkan keunikan dan keistimewaan sesebuah kampung.

Komponen Cadangan:

- Menaiktaraf mercu tanda atau pintu gerbang yang kurang menarik dan usang untuk mengindahkan lagi laluan masuk ke kawasan kampung.
- Membina dan menyeragamkan mercu tanda atau pintu gerbang di setiap mukim di daerah Johor Selatan.
- Cadangan mercu tanda ini digalakkan untuk menggunakan barang sedia ada atau kitar semula bagi mewujudkan komuniti desa kreatif.

Kaedah Pelaksanaan:

- Pelaksanaan projek melalui kerjasama Pejabat Daerah dan KPLB.

CADANGAN LOKASI

Cadangan ini melibatkan **32 mukim**

AGENSI PELAKSANA

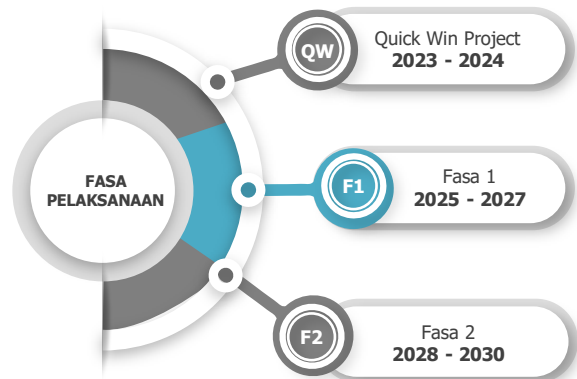
Pemula	Pelaksana
<ul style="list-style-type: none"> • Pejabat Daerah • BPEN 	<ul style="list-style-type: none"> • Pihak Berkuasa Tempatan (PBT) • Kementerian Pembangunan Luar Bandar (KPLB)

ANGGARAN KOS

- Kos Pembinaan Mercu Tanda/ Pintu Gerbang = RM 400 ribu / mukim (per Pintu Gerbang)

Jumlah Keseluruhan Kos: RM 12,800,000

FASA PELAKSANAAN



Pintu gerbang kini lebih berfungsi sebagai '**lambang permulaan**' kepada sesuatu kawasan. Ia sebagai mengalu-alukan kedatangan pengunjung ke tempat atau berkenaan atau mengucapkan selamat jalan kepada yang keluar dari tempat berkenaan.

Cadangan perletakan pintu gerbang / mercu tanda:

- Pintu jalan masuk ke kampung
- Jalan utama yang menghubungkan kawasan kampung ke kawasan bandar
- Sempadan di antara kampung / mukim / daerah



Foto: Pintu Gerbang di Kampung Sri Gunung Pulau sebagai pintu keluar dan masuk ke kampung.



Foto: Mercu Tanda Felda Sening, Kota Tinggi



Foto: Contoh Cadangan Rekebentuk Mercu Tanda

Penanda Aras

Terdapat beberapa pintu gerbang yang menggunakan konsep-konsep identiti kampung tersendiri yang boleh dijadikan contoh bagi cadangan mercu tanda pintu gerbang ini.

Antara pintu-pintu gerbang yang boleh dijadikan contoh terletak di:

- i. Kampung Baru, Kuala Lumpur
- ii. Ketengah, Terengganu
- iii. Kg. Lonek, Negeri Sembilan
- iv. Baling, Kedah



Foto: Pintu Gerbang Kampung Baru, Kuala Lumpur



Foto: Pintu Gerbang Kampung Lonek, Negeri Sembilan



Foto: Pintu Gerbang Ketengah, Terengganu



Foto: Mercu Tanda Kampung Lonek, Negeri Sembilan

Jadual 5.18: Senarai Mukim Untuk Cadangan Mercu Tanda/ Pintu Gerbang Daerah Johor Bahru

Daerah	Mukim
Johor Bahru	Plentong
	Pulai
	Sungai Tiram
	Jelutong
	Tanjung Kupang
	Tebrau
	Bandar Johor Bahru

Jadual 5.19: Senarai Mukim Untuk Cadangan Mercu Tanda/ Pintu Gerbang Daerah Kulai

Daerah	Mukim
Kulai	Senai
	Kulai
	Sedenak
	Bukit Batu

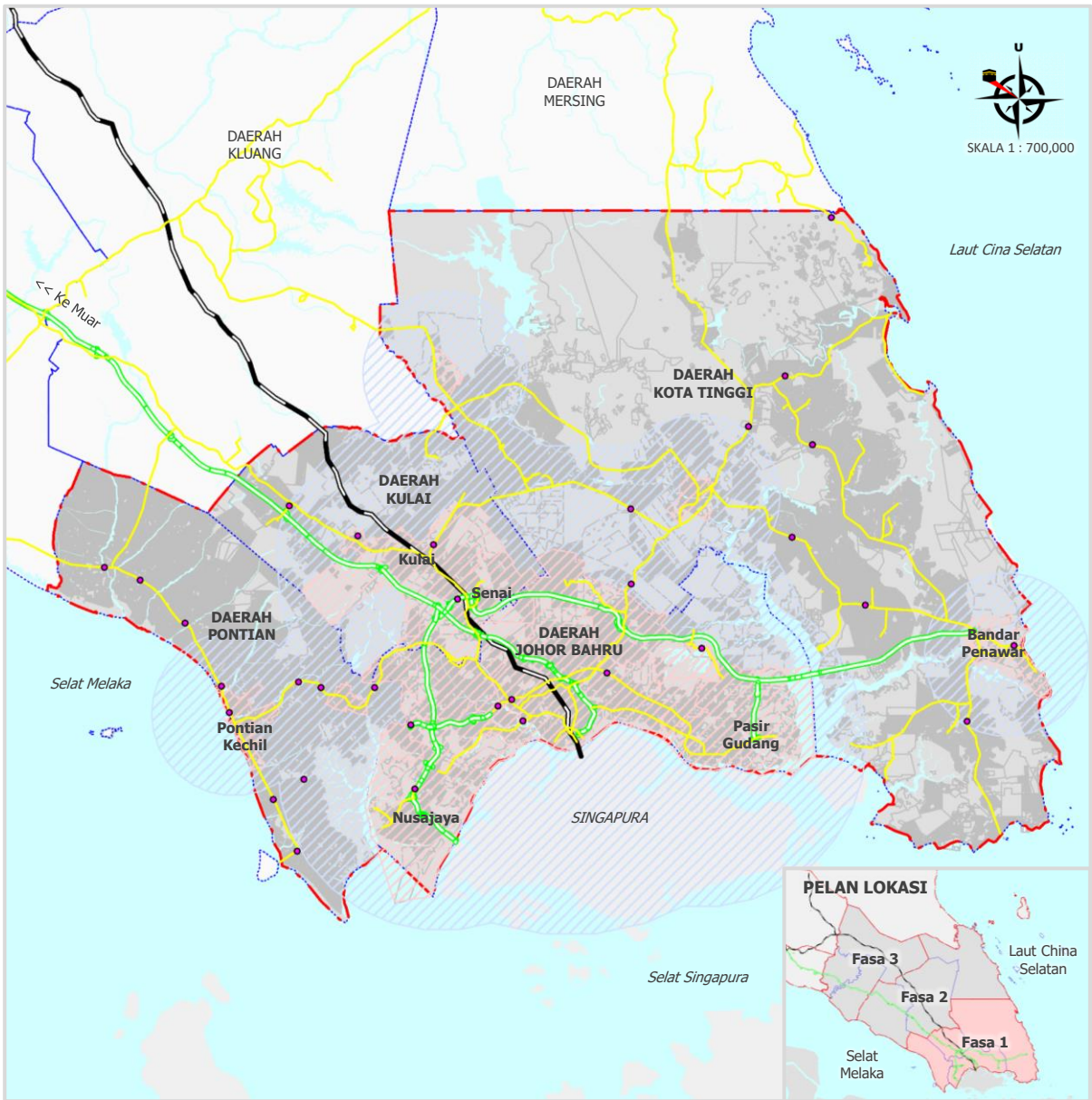
Jadual 5.20: Senarai Mukim Untuk Cadangan Mercu Tanda/ Pintu Gerbang Daerah Kota Tinggi

Daerah	Mukim
Kota Tinggi	Kota Tinggi
	Pengerang
	Tanjong Surat
	Ulu Sungai Johor
	Ulu Sungei Sedili Besar
	Johor Lama
	Kambau
	Pantai Timur
	Sedili Besar
	Sedili Kechil

Jadual 5.21: Senarai Mukim Untuk Cadangan Mercu Tanda/ Pintu Gerbang Daerah Pontian

Daerah	Mukim
Pontian	Ayer Balo
	Api-Api
	Rimba Terjun
	Air Masin
	Benut
	Pengkalan Raja
	Pontian
	Serkat
	Sungai Karang
	Sungei Pinggan
	Jeram Batu

Rajah 5.6: Lokasi Cadangan Pintu Gerbang



Sumber: Kajian PHS Desa Negeri Johor (Fasa 1: Johor Selatan), 2019

PETUNJUK:

- Lokasi Cadangan Pintu Gerbang
- Sempadan Fasa 1 (Johor Selatan)
- Sempadan Daerah
- Lebuhraya PLUS
- Rangkaian Jalan Raya
- Laluan Kereta Api
- Laut