

### DS 1.3: Pengukuhan dan Perluasan Liputan Rangkaian Jalur Lebar

#### CADANGAN TINDAKAN DAN PROGRAM

##### Justifikasi Cadangan:

- Isu capaian internet kurang baik.
- Isu capaian telefon bimbit kurang baik.
- Kebolehcapaian berkualiti terhad di beberapa lokasi penempatan desa. Liputan rangkaian jalur lebar yang kukuh dan berkualiti secara menyeluruh mampu meningkatkan kesalinghubungan sekaligus mewujudkan kesejahteraan dan produktiviti masyarakat desa.
- Selaras dengan DPF Desa Negara 2030 bagi menyediakan infrastruktur ICT bermutu tinggi di desa menjelang 2030.
- Selaras dengan DPLB 2030 bagi menaiktaraf sistem telekomunikasi jalur lebar mudah alih berkelajuan tinggi, mampu milik, kebolehcapaian dan berkualiti menjelang 2030.

##### Komponen Cadangan:

- Menambah stesen pemancar gelombang jalur lebar mudah alih.
- Menaiktaraf keupayaan stesen pemancar gelombang mudah alih sedia ada.
- Menyediakan liputan rangkaian jalur lebar talian tetap terutamanya di kawasan homestay dan tarikan pelancongan.
- Menaiktaraf keupayaan sistem infrastruktur jalur lebar mudah alih sedia ada untuk membolehkan sekurang-kurangnya liputan rangkaian 4G dinikmati penduduk desa.
- Menyediakan liputan rangkaian jalur lebar talian tetap atau *fixed wireless* di semua kampung.
- Keperluan pelan induk liputan perkhidmatan jalur lebar mudah alih dan tetap.
- Kajian perletakkan Menara telekomunikasi di kawasan bandar dan luar bandar.

##### Kaedah Pelaksanaan:

- Pelaksanaan dengan kerjasama awam dan swasta.
- Menjalankan kajian lanjut dan terperinci di tapak kawasan cadangan bagi mengesahkan tahap kebolehcapaian dan maklum balas penduduk setempat.
- Memudah cara proses kelulusan bagi kesemua projek yang telah dipohon serta kelulusan menyeluruh bagi tapak-tapak milik kerajaan.

#### CADANGAN LOKASTI

Cadangan ini melibatkan **143 kampung**.

Daerah	Kampung Dalam Bandar	Kampung Luar Bandar
Johor Bahru	20	-
Kulai	10	2
Kota Tinggi	13	24
Pontian	31	41

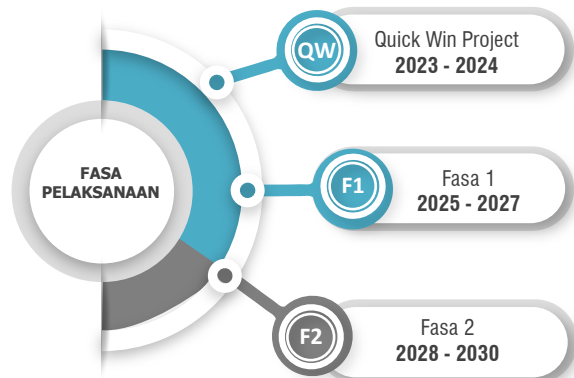
#### AGENSI PELAKSANA

Pemula	Pelaksana
<ul style="list-style-type: none"> <li>• Pejabat Daerah</li> <li>• JPKK</li> </ul>	<ul style="list-style-type: none"> <li>• KPLB</li> <li>• BPN Johor</li> <li>• SKMM</li> <li>• KUJ</li> <li>• PBT</li> </ul>

#### ANGGARAN KOS

- Kos sepenuhnya daripada kerajaan persekutuan melalui pelaksanaan Projek JENDELA

#### FASA PELAKSANAAN



### Penemuan Strategik

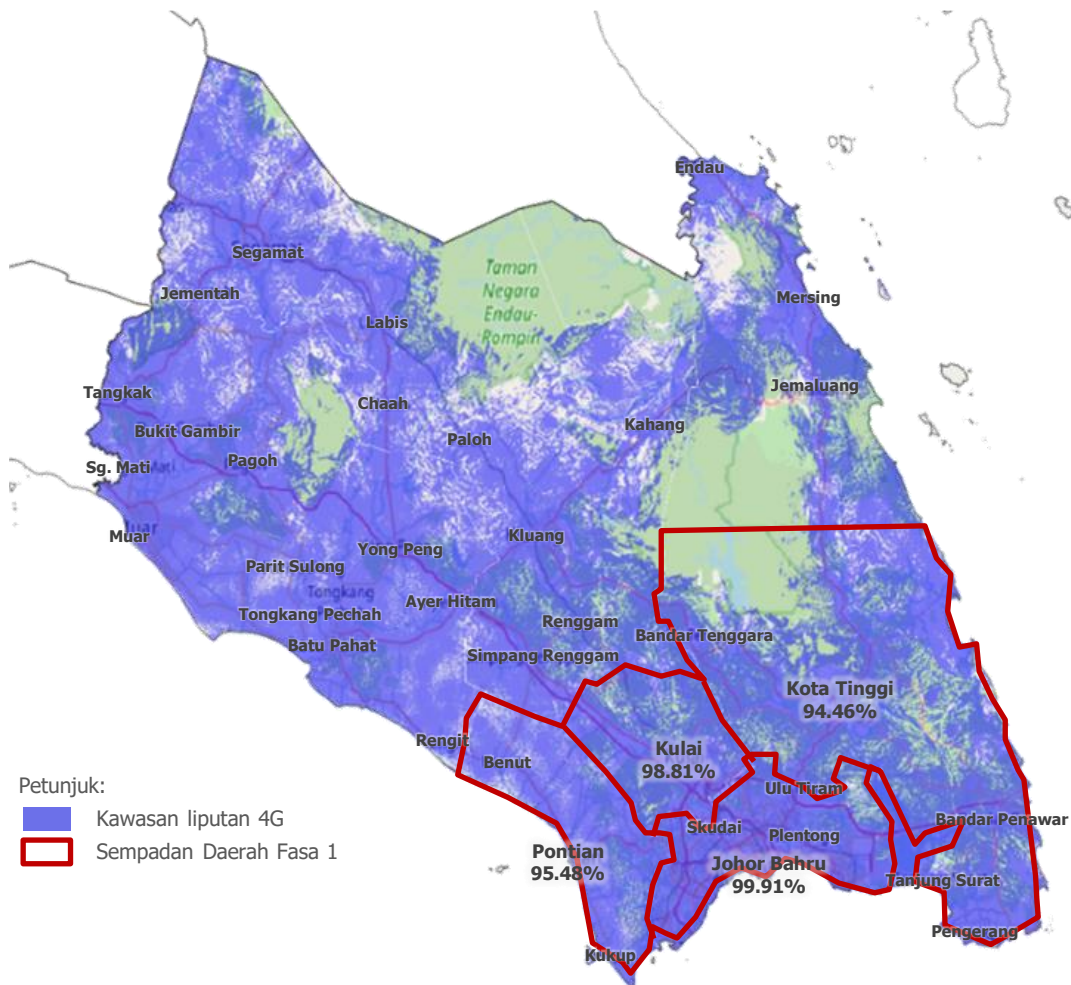
Penemuan kajian mendapati liputan 4G adalah tinggi bagi kawasan kajian dengan liputan daerah Johor Bahru mencapai liputan 99.91%, Kulai dengan liputan 98.81%, Kota Tinggi mencapai liputan 94.46% dan Pontian dengan liputan 95.48% (rujuk Rajah 3.2). Walaubagaimanapun liputan rangkaian jalur lebar mudah alih didapati masih terhad dan berbeza dari aspek kelajuan data mengikut telco. Secara umumnya, kualiti kebolehcapaian adalah kurang memuaskan dan sering terganggu dari segi kelancaran serta kelajuan liputan internet.

Sehubungan itu, kawasan kajian akan terus dipertingkatkan dari aspek liputan jalur lebar mudah sehingga Projek Jendela Fasa 1 siap dilaksanakan pada Disember 2022 dengan sasaran liputan 98.58 %.

JENDELA menyasarkan kelajuan talian tetap 35 mbps menjelang fasa 1, dan sasaran 100 mbps menjelang fasa 2. Malahan JENDELA juga mensasarkan pembinaan 1,661 menara baru dengan jumlah 1,308 (79%) akan dibina di kawasan luar bandar (Berita Harian, 2020).

Walaupun bagaimanapun hasil kajian data sekunder dan sesi bengkel FGD bersama Penghulu Mukim mendapati sebahagian besar kampung masih menghadapi masalah dari kelajuan dan liputan jalur lebar mudah alih bagi kawasan kajian. Ini menyebabkan aktiviti harian dan kegiatan ekonomi kawasan desa sedikit terganggu bagi kawasan desa berikut terutamanya sepanjang sesi pengajaran dan pembelajaran di rumah (PdPR) dijalankan.

Rajah 5.2: Liputan Telekomunikasi Semasa Negeri Johor



Sumber: MCMC, Setakat Suku-2 2021

i. Daerah Johor Bahru

Sejumlah 20 kampung telah dikenal pasti perlu diperkukuhkan keupayaan liputan mudah alih bagi kemudahan pengguna di kawasan luar bandar. Perincian kawasan yang terlibat adalah seperti yang tersenarai di jadual berikut.

Jadual 5.5: Cadangan Mengukuhkan Keupayaan Liputan Mudah Alih Sedia ada di Daerah Johor Bahru

Mukim	Bil.	Nama Kampung	Jenis Perkhidmatan		Fasa
			Internet	Telefon Bimbit	
Jelutong	1	Kg. Baru Gelang Patah	Kurang Baik	Baik	F1
	2	Kg. Melayu Gelang Patah	Kurang Baik	Baik	F1
Plentong	3	Kg. Kuala Masai	Kurang Baik	Kurang Baik	F1
	4	Kg. Baru Ban Foo	Kurang Baik	Baik	F1
Pulai	5	Kg. Sungai Melayu	Kurang Baik	Kurang Baik	F1
	6	Kg. Baru Ulu Choh	Kurang Baik	Kurang Baik	F1
Sungai Tiram	7	Kg. Mulia	Kurang Baik	Baik	F1
	8	Kg. Air Putih	Kurang Baik	Baik	F1
	9	Kg. Orang Asli Pasir Salam	Kurang Baik	Kurang Baik	F1
	10	Kg. FELDA Sungai Tiram	Kurang Baik	Baik	F1
Tanjong Kupang	11	Kg. Pok	Kurang Baik	Baik	F1
	12	Kg. Tanjung Adang	Kurang Baik	Kurang Baik	F1
Tebrau	13	Kg. Kempas	Baik	Kurang Baik	F1
	14	Kg. Baru Kempas	Kurang Baik	Baik	F1
	15	Kg. Baru Ulu Tiram	Kurang Baik	Kurang Baik	F1
Bandar	16	Kg. Kurnia	Kurang Baik	Baik	F1
	17	Kg. Melayu Majidee	Kurang Baik	Baik	F1
	18	Kg. Dato' Onn Jaafar	Kurang Baik	Baik	F1
	19	Kg. Tarom	Kurang Baik	Baik	F1
	20	Kg. Skudai Kiri	Kurang Baik	Baik	F1

Sumber: Kajian PHS Desa Negeri Johor (Fasa 1: Johor Selatan), 2019

ii. Daerah Kulai

Sejumlah 10 kampung telah dikenal pasti perlu diperkukuhkan keupayaan liputan mudah alih bagi kemudahan pengguna di kawasan luar bandar. Perincian kawasan yang terlibat adalah seperti yang tersenarai di jadual berikut.

Jadual 5.6: Cadangan Mengukuhkan Keupayaan Liputan Mudah Alih Sedia ada di Daerah Kulai

Mukim	Bil.	Nama Kampung	Jenis Perkhidmatan		Fasa
			Internet	Telefon Bimbit	
Kulai	1	Kg. Melayu Kulai	Kurang Baik	Baik	F1
	2	Kg. Melayu Saleng	Kurang Baik	Baik	F1
	3	Kg. Sri Gunung Pulai	Kurang Baik	Baik	F1
Sedenak	4	Kg. Sri Muar	Kurang Baik	Kurang Baik	F1
	5	Kg. Air Manis	Kurang Baik	Baik	F1
	6	Kg. Murni Jaya	Kurang Baik	Kurang Baik	F1
	7	Kg. Sri Sempurna	Kurang Baik	Baik	F1
	8	Kg. FELDA Bukit Permai	Kurang Baik	Baik	F1
Bukit Batu	9	Kg. Rahmat	Kurang Baik	Kurang Baik	F1
	10	Kg. Melayu Bukit Batu	Kurang Baik	Baik	F1

Sumber: Kajian PHS Desa Negeri Johor (Fasa 1: Johor Selatan), 2019

iii. Daerah Kota Tinggi

Sejumlah 37 kampung telah dikenal pasti perlu diperkukuhkan keupayaan liputan mudah alih bagi kemudahan pengguna di kawasan luar bandar. Perincian kawasan yang terlibat adalah seperti yang tersenarai di jadual berikut.

Jadual 5.7: Cadangan Mengukuhkan Keupayaan Liputan Mudah Alih Sedia ada di Daerah Kota Tinggi

Mukim	Bil.	Nama Kampung	Jenis Perkhidmatan		Fasa
			Internet	Telefon Bimbit	
Tanjong Surat	1	Kg. Tanjung Serindit	Kurang Baik	Baik	F1
	2	Kg. FELDA Air Tawar 4	Kurang Baik	Kurang Baik	F1
Ulu Sungai Johor	3	Kg. Rantau Panjang	Kurang Baik	Baik	F1
	4	Kg. Sungai Telor	Kurang Baik	Kurang Baik	F1
	5	Kg. Baru Sungai Johor	Kurang Baik	Kurang Baik	F1
	6	Kg. FELDA Bukit Ramon	Kurang Baik	Baik	F1
	7	Kg. Orang Asli Kempas Menang	Kurang Baik	Baik	F1
	8	Kg. FELDA Linggiu	Kurang Baik	Baik	F1
	9	Kg. FELDA Pasir Raja	Kurang Baik	Kurang Baik	F1
	10	Kg. FELDA Sungai Sayong	Kurang Baik	Kurang Baik	F1
	11	Kg. FELDA Penggeli Timur	Kurang Baik	Kurang Baik	F1
Ulu Sungai Sedili Besar	12	Kg. FELCRA Sungai Ara	Kurang Baik	Baik	F1
	13	Kg. FELDA Bukit Aping Barat	Kurang Baik	Kurang Baik	F1
Johor Lama	14	Kg. Johor Lama	Kurang Baik	Kurang Baik	F1
	15	Kg. Baru Telok Sengat	Kurang Baik	Kurang Baik	F1
Kota Tinggi	16	Kg. Lukut	Kurang Baik	Baik	F1
	17	Kg. Jawa	Kurang Baik	Baik	F1
	18	Kg. Kelantan	Kurang Baik	Baik	F1
	19	Kg. FELDA Air Tawar 3	Kurang Baik	Baik	F1
	20	Kg. Seluyut	Tiada	Kurang Baik	F1
Pantai Timor	21	Kg. Punggai	Kurang Baik	Baik	F1
	22	Kg. Telok Ramunia	Kurang Baik	Baik	F1
Pengerang	23	Kg. Lepau	Kurang Baik	Kurang Baik	F1
	24	Kg. Bukit Buluh	Kurang Baik	Kurang Baik	F1
	25	Kg. Pengerang	Kurang Baik	Baik	F1
	26	Kg. FELDA Adela	Kurang Baik	Kurang Baik	F1
	27	Kg. Baru Pasir Gogok	Kurang Baik	Kurang Baik	F1
Sedili Besar	28	Kg. Tanjung Sedili	Kurang Baik	Kurang Baik	F1
	29	Kg. Gembut	Kurang Baik	Kurang Baik	F1
	30	Kg. Baru Kuala Sedili	Kurang Baik	Baik	F1
	31	Kg. FELCRA Sedeli Besar	Kurang Baik	Baik	F1
Sedili Kecil	32	Kg. Sedili Kecil	Kurang Baik	Baik	F1
	33	Kg. Belukar Durian	Kurang Baik	Baik	F1
	34	Kg. FELDA Bukit Easter	Kurang Baik	Baik	F1
	35	Kg. FELDA Bukit Waha	Kurang Baik	Baik	F1
	36	Kg. FELDA Simpang Waha	Kurang Baik	Baik	F1
	37	Kg. FELDA Lok Heng Barat	Kurang Baik	Baik	F1

Sumber: Kajian PHS Desa Negeri Johor (Fasa 1: Johor Selatan), 2019

iii. Daerah Pontian

Sejumlah 76 kampung telah dikenal pasti perlu diperkukuhkan keupayaan liputan mudah alih bagi kemudahan pengguna di kawasan luar bandar. Perincian kawasan yang terlibat adalah seperti yang tersenarai di jadual berikut.

Jadual 5.8: Cadangan Mengukuhkan Keupayaan Liputan Mudah Alih Sedia ada di Daerah Pontian

Mukim	Bil.	Nama Kampung	Jenis Liputan		Fasa
			Internet	Telefon Bimbit	
Pontian	1	Kg. Pt. Parit Semerah	Kurang Baik	Baik	F1
	2	Kg. Jalan Pt. Ibrahim	Kurang Baik	Baik	F1
	3	Kg. Pt. Patah	Kurang Baik	Kurang Baik	F1
	4	Kg. Pt. Sikom Ulu	Kurang Baik	Baik	F1
	5	Kg. Pt. Lama	Kurang Baik	Baik	F1
	6	Kg. Pt. Haji Adnan	Kurang Baik	Baik	F1
	7	Kg. Paya Embun	Tiada	Kurang Baik	F1
	8	Kg. Melayu Raya	Kurang Baik	Baik	F1
	9	Kg. Maju Jaya	Kurang Baik	Baik	F1
	10	Kg. Sepakat Jaya	Kurang Baik	Baik	F1
	11	Kg. Sawah Batu 4	Kurang Baik	Baik	F1
	12	Kg. Pt. Kassim	Tiada Data	Tiada Data	F1
Ayer Baloi	13	Kg. Pt. Puteri Menangis	Kurang Baik	Baik	F1
	14	Kg. Sanglang	Kurang Baik	Baik	F1
	15	Kg. Pt. Haji Ahmad	Kurang Baik	Baik	F1
	16	Kg. Pt. Maklumi	Kurang Baik	Kurang Baik	F1
	17	Kg. Pt. Haji Karim	Tiada	Tiada	F1
	18	Kg. Dalam	Tiada	Tiada	F1
	19	Kg. Pt. Panjang	Kurang Baik	Kurang Baik	F1
	20	Kg. Pt. Kahar	Tiada	Kurang Baik	F1
	21	Kg. Pt. Jawa	Tiada	Kurang Baik	F1
	22	Kg. Pt. Terus	tiada_data	tiada_data	F1
	23	Kg. Pt. Sri Pulai	tiada_data	tiada_data	F1
	24	Kg. Pt. Satu	tiada_data	tiada_data	F1
Api-Api	25	Kg. Pulau Sebatang	Tiada	Tiada	F1
	26	Kg. Jawa Ulu	Kurang Baik	Kurang Baik	F1
	27	Kg. Pt. Dato Onn	tiada_data	tiada_data	F1
	28	Kg. Pt. Sikom	Kurang Baik	Baik	F1
	29	Kg. Pt. Sapran	tiada_data	tiada_data	F1
Benut	30	Kg. Pt. Makuasang	Kurang Baik	Kurang Baik	F1
	31	Kg. Pt. Betak	tiada_data	tiada_data	F1
	32	Kg. Pt. Abd. Rahman	Kurang Baik	Baik	F1
	33	Kg. Permatang Duku	tiada_data	tiada_data	F1
	34	Kg. Permatang Sepam	Kurang Baik	Baik	F1
	35	Kg. Lubok Sipat	Kurang Baik	Baik	F1
	36	Kg. Pt. Mansor	Kurang Baik	Baik	F1
	37	Kg. Tampok	Kurang Baik	Baik	F1
	38	Kg. Pt. Kerimoni	Kurang Baik	Baik	F1
	39	Kg. Pt. Wahab	Kurang Baik	Kurang Baik	F1
	40	Kg. Pt. Serom	Kurang Baik	Kurang Baik	F1
41	Kg. Rahmat	Kurang Baik	Kurang Baik	F1	

Sumber: Kajian PHS Desa Negeri Johor (Fasa 1: Johor Selatan), 2019

Jadual 5.8: Cadangan Mengukuhkan Keupayaan Liputan Mudah Alih Sedia ada di Daerah Pontian (sambungan)

Mukim	Bil.	Nama Kampung	Jenis Liputan		Fasa
			Internet	Telefon Bimbit	
Jeram Batu & Pengkalan Raja	42	Kg. Jeram Batu	Kurang Baik	Baik	F1
	43	Kg. Sungai Burung	Kurang Baik	Kurang Baik	F1
	44	Kampung Baru Pekan Nanas	Kurang Baik	Baik	F1
	45	Kg. Ayer Putih	Kurang Baik	Kurang Baik	F1
Rimba Terjun	46	Kg. Pt. Rambai Hilir	Kurang Baik	Baik	F1
	47	Kg. Pt. Sulaiman	Kurang Baik	Kurang Baik	F1
	48	Kg. Seri Bunian	Kurang Baik	Kurang Baik	F1
	49	Kg. Tenggayun	Kurang Baik	Kurang Baik	F1
	50	Kg. Telok Kerang	Kurang Baik	Kurang Baik	F1
	51	Kg. Rambah	Kurang Baik	Baik	F1
Serkat	52	Kg. Rimba Terjun Timur	Kurang Baik	Baik	F1
	53	Kg. Chokoh Besar	Kurang Baik	Kurang Baik	F1
	54	Kg. Perpat Timbul	Kurang Baik	Kurang Baik	F1
	55	Kg. Serkat	Kurang Baik	Kurang Baik	F1
	56	Kg. Permas Kelapa	Kurang Baik	Kurang Baik	F1
	57	Kg. Sungai Dinar	Kurang Baik	Kurang Baik	F1
Sungai Karang	58	Kg. Sungai Cengkeh	Kurang Baik	Kurang Baik	F1
	59	Kg. Sungai Punai	Kurang Baik	Baik	F1
	60	Kg. Sungai Boh	Kurang Baik	Kurang Baik	F1
	61	Kg. Peradin	Kurang Baik	Baik	F1
Sungai Pinggan	62	Kg. Baru	Kurang Baik	Baik	F1
	63	Kg. Pt. Sayang	Kurang Baik	Baik	F1
	64	Kg. Pt. Tengah	Kurang Baik	Baik	F1
	65	Kg. Pt. Marjunit	Kurang Baik	Baik	F1
	66	Kg. Pt. Asam Kumbang	Kurang Baik	Kurang Baik	F1
	67	Kg. Pt. Mastar	Kurang Baik	Baik	F1
	68	Kg. Pt. Haji Yassin	Kurang Baik	Kurang Baik	F1
	69	Kg. Baru Orang Asli	Kurang Baik	Kurang Baik	F1
70	Kg. Pt. Ramunia Laut	Kurang Baik	Kurang Baik	F1	
Ayer Masin	71	Kg. Pt. Selangor	Kurang Baik	Baik	F1
	72	Kg. Penerok	Kurang Baik	Kurang Baik	F1
	73	Kg. Haji Ashaari	Kurang Baik	Baik	F1
	74	Kg. Permas Besar	Kurang Baik	Kurang Baik	F1
	75	Kg. Bandar Permas	Kurang Baik	Kurang Baik	F1
	76	Kg. Kangkar Ayer Masin	Kurang Baik	Kurang Baik	F1

Sumber: Kajian PHS Desa Negeri Johor (Fasa 1: Johor Selatan), 2019