

DM 3

MENINGKATKAN PENGURUSAN KUALITI ALAM SEKITAR KAWASAN DESA

DM 3.3: Cadangan Pemantauan Dan Penguatkuasaan Berterusan Aktiviti Berpotensi Mencedar

CADANGAN TINDAKAN DAN PROGRAM

Justifikasi Cadangan:

- Analisis radius dilaksanakan bagi mengenal pasti petempatan kampung yang berpotensi terkesan daripada aktiviti berpotensi mencemar
- Kampung yang telah dikenal pasti dijangka akan menerima impak awal jika berlakunya kes pencemaran berpunca daripada aktiviti terbabit.
- Pencemaran udara, habuk dan bau busuk adalah antara kesan yang dialami oleh penduduk.

Komponen Cadangan:

- Pemantauan dan penguatkuasaan berkala terhadap premis atau aktiviti yang berpotensi mencemar.
- Jika pemantauan dan penguatkuasaan dapat dijalankan dengan lebih awal sebelum impak pencemaran lebih teruk berlaku, mitigasi yang bersesuaian akan dapat diambil.

Kaedah Pelaksanaan:

- Melibatkan kerjasama antara agensi antaranya Jabatan Alam Sekitar dan Pihak Berkuasa Tempatan (PBT).
- Pengenalpastian kawasan berpotensi tercemar akan diberi perhatian bagi melaksanakan pemantauan dan penguatkuasaan berkala untuk mengelakkan pencemaran terdedah ke kawasan petempatan desa khususnya kampung terlibat analisis radius (0.5 km – 2km).

CADANGAN LOKASI

Cadangan ini melibatkan **21 kampung**.

Daerah	Kampung Dalam Bandar	Kampung Luar Bandar/Desa
Johor Bahru	4	-
Kulai	1	2
Kota Tinggi	2	8
Pontian	1	3
Jumlah	8	13

AGENSI PELAKSANA

Pemula	Pelaksana
• Majlis Bandaraya Johor Bahru (MBJB)	• Majlis Bandaraya Johor Bahru (MBJB)
• Majlis Perbandaran Kulai (MPKu)	• Majlis Perbandaran Kulai (MPKu)
• Majlis Daerah Kota Tinggi (MDKT)	• Majlis Daerah Kota Tinggi (MDKT)
• Majlis Perbandaran Pontian (MPPn)	• Majlis Perbandaran Pontian (MPPn)
• Jabatan Alam Sekitar (JAS)	• Jabatan Alam Sekitar (JAS)

ANGGARAN KOS

- Kos Pengurusan, Pemantauan dan Penguatkuasaan Aktiviti Berpotensi Tercemar= RM 10,000 (setahun/ kg.) x 8 tahun

Jumlah Keseluruhan Kos: RM 1,680,000

FASA PELAKSANAAN



Penemuan Strategik

- Analisis Radius Kawasan Berpotensi Mencemar

Penduduk di petempatan desa adalah antara penerima sensitif yang akan menerima impak secara terus jika berlakunya pencemaran di sesebuah premis atau aktiviti guna tanah.

Pencemaran yang berlaku boleh memberi kesan kepada penduduk yang merangkumi aspek aktiviti seharian, kesihatan, keselamatan harta benda dan kegiatan ekonomi mereka. Aktiviti potensi mencemar terdiri daripada aktiviti industri dan industri pemprosesan kelapa sawit.

Justeru, disarankan pemantauan dan penguatkuasaan berterusan secara bekala dilaksanakan bagi memastikan pematuhan premis terhadap piawai kualiti alam sekitar yang telah ditetapkan. Hal ini berupaya untuk mencegah kes berlakunya pencemaran dan mitigasi yang bersesuaian akan dapat diambil lebih awal.

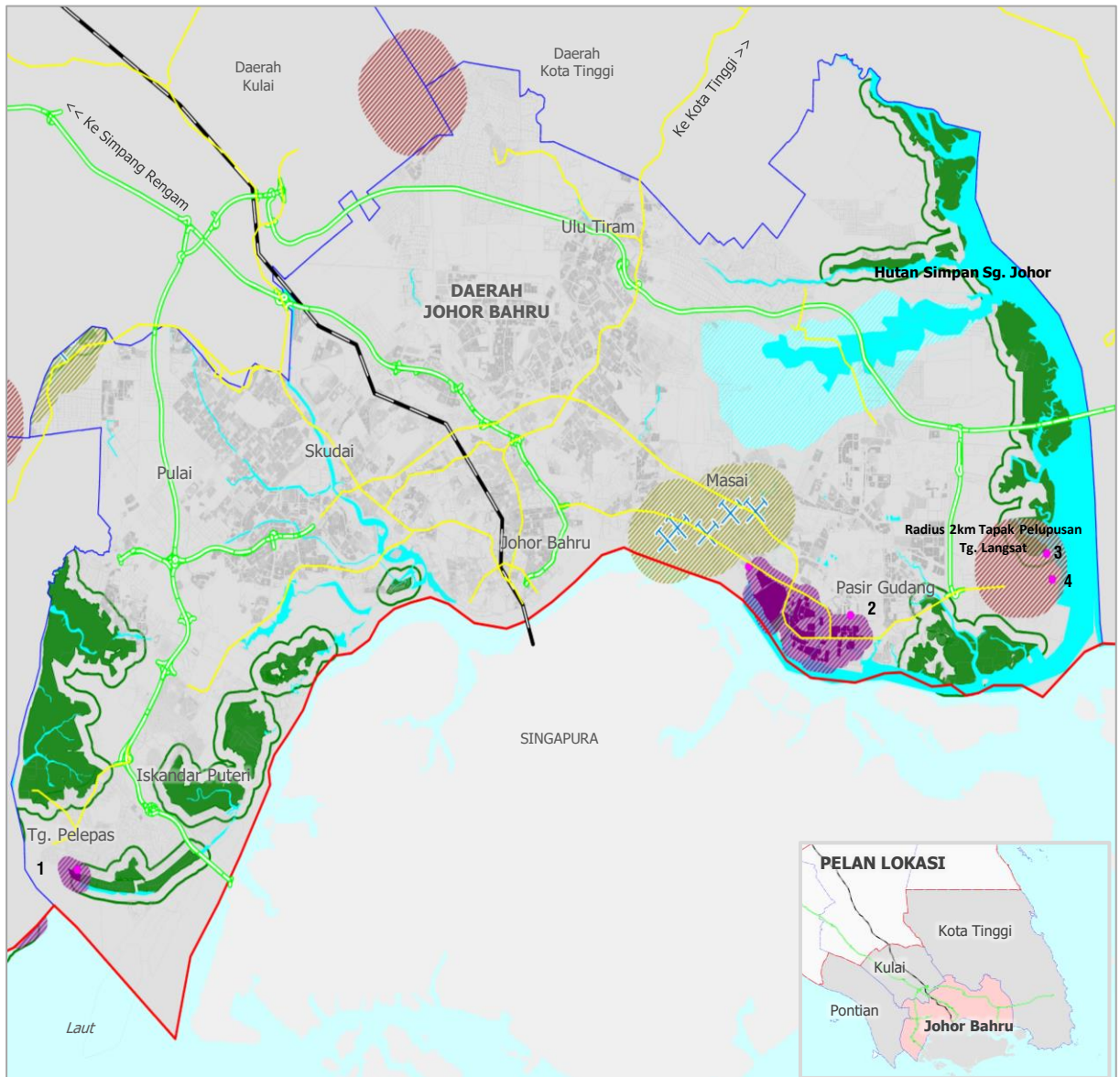
Berikut disenaraikan kampung yang berpotensi menerima kesan daripada aktiviti berpotensi mencemar dalam Jadual 7.24.

Jadual 7.24: Petempatan Desa Di Kawasan Berpotensi / Berisiko Mencemar.

DAERAH	AKTIVITI MENCEMAR	KG. TERLIBAT KAWASAN BERISIKO / BERPOTENSI		FASA
Johor Bahru	Industri Berat (500m)	1. Kg. Tg. Adang	2. Kg. Kuala Masai	F1 (2025 - 2027)
	Tapak Pelupusan (2km)	3. Kg. Sg. Tiga	4. Kg. Tg. Langsung	F2 (2028- 2030)
	JUMLAH	4 Kampung		
Kulai	Pengkuarian (1km)	1. Kg. Air Manis	2. Kg. Bahagia	F1 (2025 - 2027)
		3. Kg. Melayu Ulu Choh		F2 (2028- 2030)
	JUMLAH	3 Kampung		
Kota Tinggi	Industri Berat (500m)	1. Kg. Sg. Buntu 2. Kg. Pengerang 3. Kg. Bukit Raja	4. Kg. Teluk Ramunia 5. Kg. Masjid 6. Kg. Simon	F1 (2025 - 2027)
	Pengkuarian (1km)	7. Kg. Orang Asli Sayong Pinang 8. Kg. Lintang	9. Kg. Lukut 10. Kg. Bukit Samsu	F2 (2028- 2030)
	JUMLAH	10 Kampung		
Pontian	Industri Berat (500m)	1. Kg. Pt. Jelutong Darat 2. Kg. Pt. Maklumi 3. Kg. Pt. Gantong 4. Kg. Sg. Besar Laut		F1 (2025 - 2027)
	JUMLAH	4 Kampung		
JUMLAH KESELURUHAN		21 Kampung		

Sumber: Kajian PHS Desa Negeri Johor (Fasa 1: Johor Selatan), 2021

Rajah 7.23: Kampung Berpotensi Terkesan Daripada Aktiviti Berpotensi Mencemar – Daerah Johor Bahru



Sumber: Kajian PHS Desa Negeri Johor (Fasa 1: Johor Selatan), 2019

PETUNJUK:

- Kg. Terlibat Aktiviti Potensi Mencemar Daerah Johor Bahru
- Sempadan Fasa 1 (Johor Selatan)
- Sempadan Daerah
- Lebuhraya PLUS
- Rangkaian Jalan Raya
- Laluan Kereta Api
- Laut
- Kawasan Industri Sederhana dan Berat
- Kawasan Perlombongan Kuari
- Radius 500m Industri Sederhana dan Berat
- Radius 2km, Tapak Pelupusan
- Radius 2km, kawasan perlombongan kuar

KAMPUNG BERPOTENSI TERKESAN AKTIVITI MENCEMAR - DAERAH JOHOR BAHRU

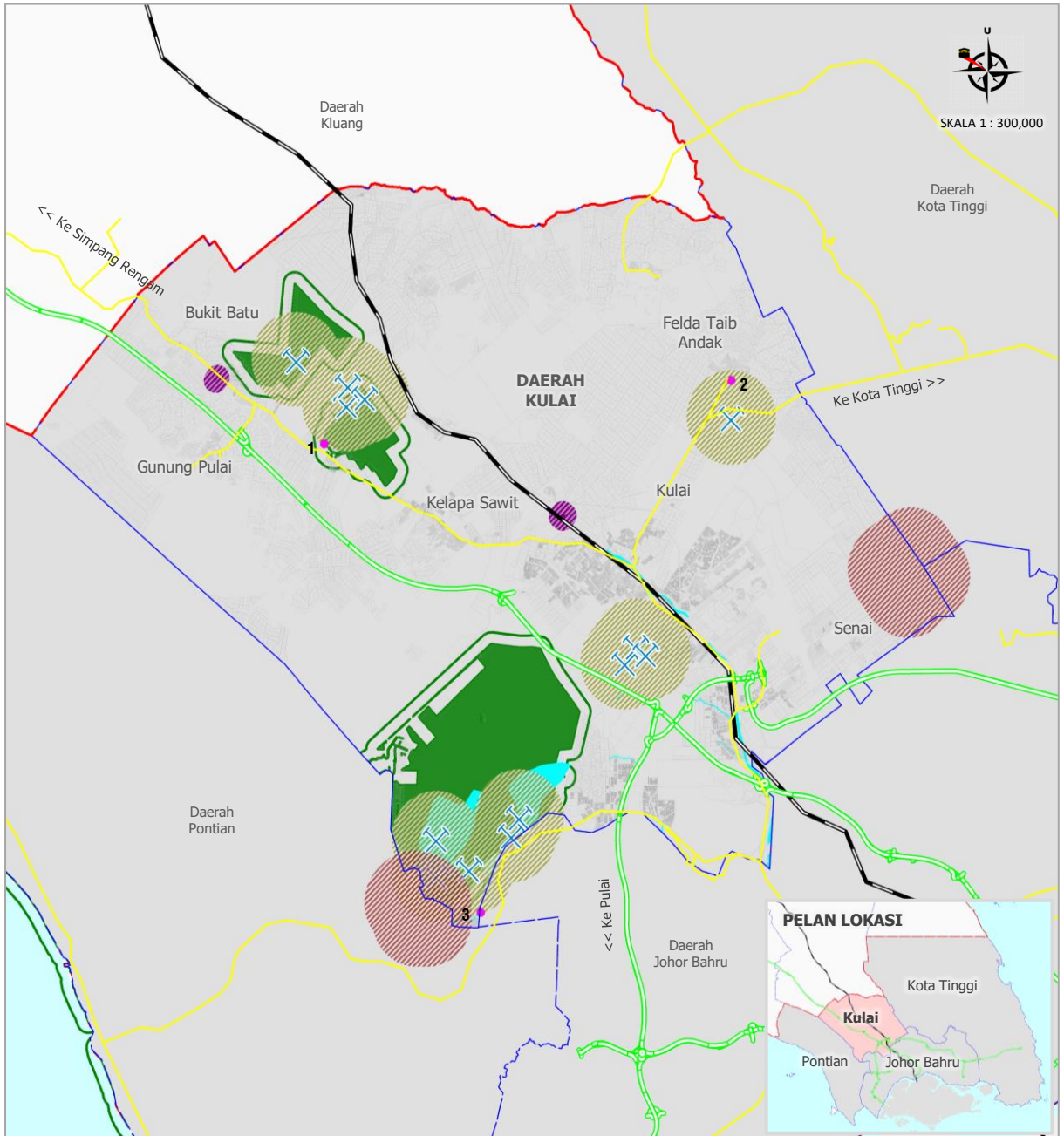
Industri Berat (500M)

1. Kg. Tg. Adang
2. Kg. Kuala Masai

Tapak Pelupusan (2KM)

3. Kg. Sg. Tiga
4. Kg. Tg. Langsat

Rajah 7.24: Kampung Berpotensi Terkesan Daripada Aktiviti Berpotensi Mencemar – Daerah Kulai



Sumber: Kajian PHS Desa Negeri Johor (Fasa 1: Johor Selatan), 2019

PETUNJUK:

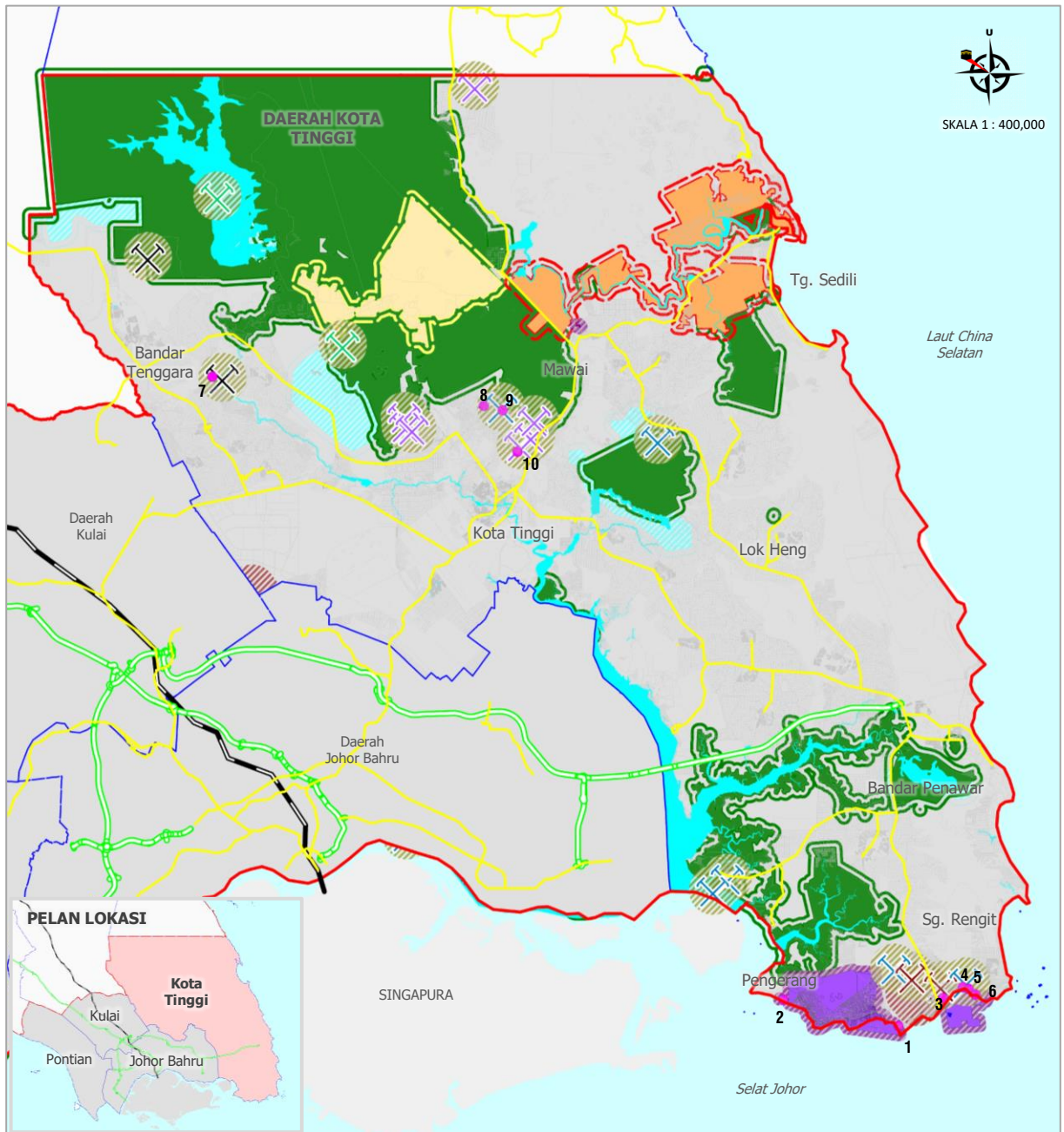
- Kg. Terlibat Aktiviti Potensi Mencemar Daerah Kulai
- Sempadan Fasa 1 (Johor Selatan)
- Sempadan Daerah
- Lebuhraya PLUS
- Rangkaian Jalan Raya
- Laluan Kereta Api
- Laut

- Kawasan Industri Sederhana dan Berat
- ⚒ Kawasan Perlombongan Kuari
- Radius 500m Industri Sederhana dan Berat
- Radius 2km, Tapak Pelupusan
- Radius 2km, kawasan perlombongan kuari

KAMPUNG BERPOTENSI TERKESAN AKTIVITI MENCEMAR - DAERAH KULAI

- Pengkuarian (1KM)**
1. Kg. Air Manis
 2. Kg. Bahagia
 3. Kg. Melayu Ulu Choh

Rajah 7.25: Kampung Berpotensi Terkesan Daripada Aktiviti Berpotensi Mencedamar – Daerah Kota Tinggi



SKALA 1 : 400,000

PETUNJUK:

- Kg. Terlibat Aktiviti Potensi Mencedamar Daerah Kota Tinggi
- Sempadan Fasa 1 (Johor Selatan)
- Sempadan Daerah
- Lebuhraya PLUS
- Rangkaian Jalan Raya
- Laluan Kereta Api
- Laut

- Kawasan Industri Sederhana dan Berat
- Kawasan Perlombongan Kuarzi
- Radius 500m Industri Sederhana dan Berat
- Radius 2km, kawasan perlombongan kuarzi

KAMPUNG BERPOTENSI TERKESAN AKTIVITI MENCEDAMAR - DAERAH KOTA TINGGI

- | | |
|--|--|
| <p>Industri Berat (500M)</p> <ol style="list-style-type: none"> 1. Kg. Sg. Buntu 2. Kg. Pengerang 3. Kg. Bukit Raja 4. Kg. Teluk Ramunia 5. Kg. Masjid 6. Kg. Simon | <p>Pengkuarian (1KM)</p> <ol style="list-style-type: none"> 7. Kg. Orang Asli Sayong Pinang 8. Kg. Lintang 9. Kg. Lukut 10. Kg. Bukit Samsu |
|--|--|

Sumber: Kajian PHS Desa Negeri Johor (Fasa 1: Johor Selatan), 2019

Rajah 7.26: Kampung Berpotensi Terkesan Daripada Aktiviti Berpotensi Mencemar – Daerah Pontian



PETUNJUK:

- Kg. Terlibat Aktiviti Potensi Mencemar Daerah Pontian
- Sempadan Fasa 1 (Johor Selatan)
- Sempadan Daerah
- Sempadan Negeri
- Lebuhraya PLUS
- Rangkaian Jalan Raya
- Laluan Kereta Api
- Laut

- Kawasan Industri Sederhana dan Berat
- Radius 500m Industri Sederhana dan Berat
- Radius 2km, kawasan perlombongan kuari

KAMPUNG BERPOTENSI TERKESAN AKTIVITI MENCEMAR - DAERAH PONTIAN

- Industri Berat (500M)**
1. Kg. Pt. Jelutong Darat
 2. Kg. Pt. Maklumi
 3. Kg. Pt. Gantong
 4. Kg. Sg. Besar Laut

Sumber: Kajian PHS Desa Negeri Johor (Fasa 1: Johor Selatan), 2019